



International Real Estate Business School
Universität Regensburg



Informationsveranstaltung zu den Austauschprogrammen mit internationalen Partneruniversitäten der IRE|BS

Prof. Dr. Wolfgang Schäfers / Benedict von Ahlefeldt-Dehn
Regensburg, 04. November 2020

Agenda

Zeitlicher Ablauf

Start	Ende	Partneruni
4.00pm	4.15pm	Introduction
4.15pm	4.35pm	HKU, Hong Kong <i>(ehem. Studierende live via Zoom)</i>
4.40pm	5.00pm	Cass Business School, London <i>(Dirk Nitzsche live via Zoom)</i>
5.05pm	5.25pm	USD, San Diego <i>(Charles Tu live via Zoom)</i>
5.30pm	5.50pm	Bond, Gold Coast <i>(Matt Stubbert live via Zoom)</i>
5.50pm	6.05pm	Break
6.05pm	6.25pm	FIU, Miami <i>(Eli Beracha live via Zoom)</i>
6.30pm	6.50pm	UW, Seattle <i>(Sofia Dermisi live via Zoom)</i>
6.55pm	7.15pm	Ardhi, Dar Es Salaam <i>(ehem. Studierende live via Zoom)</i>
7.20pm	7.40pm	End

Agenda

1. Einleitung

2. Hong Kong University, China

3. Cass Business School, Großbritannien

4. University of San Diego, USA

5. Bond University, Australien

6. Florida International University, USA

7. University of Washington, USA

8. Ardhi University, Tansania



Cass Business School
CITY UNIVERSITY LONDON



**SCHOOL OF
BUSINESS ADMINISTRATION**



**BOND
UNIVERSITY**



Einleitung – Warum im Ausland studieren?

Warum im Ausland studieren?

Das Studium ist der optimale Zeitpunkt, das Leben durch einen Auslandsaufenthalt zu bereichern. Folgende Aspekte spielen dabei eine wesentliche Rolle:

- **Persönlichkeitsentwicklung** durch Verlassen der gewohnten Umgebung
- Verbesserung der **Sprachkenntnisse** bzw. Erlernen einer neuen Sprache
- Sammeln von Erfahrung in **interkultureller Kommunikation**
- Erweiterung des **fachlichen Horizontes**, durch andere Lern- und Lehrmethoden
- Aufbau eines internationalen **Netzwerks**
- Verbesserte **Karrierechancen** - speziell durch einen **Doppelabschluss**

Einleitung – Welche Möglichkeiten gibt es über die IRE|BS?

Möglichkeiten für einen Auslandsaufenthalt über IRE|BS

Zweisemestriger Aufenthalt: („Doppelmaster“)

- University of Hong Kong
- Florida International University
- University of San Diego
- University of Washington
- Bond University
- CASS Business School

Einsemestriger Aufenthalt:

- University of Hong Kong
- Ardhi University

Einleitung – Welche Möglichkeiten gibt es über die UR?

Möglichkeiten für einen Auslandsaufenthalt über das Akademische Auslandsamt der UR

Neben der Möglichkeit des Auslandsaufenthaltes über **IRE|BS**, besteht auch die Möglichkeit, das **Angebot** der **Universität Regensburg** (Akademisches Auslandsamt) zu nutzen. Für weitere Optionen besuchen Sie bitte die folgenden **Informationsveranstaltungen** bzw. nutzen Sie die Broschüren des Akademischen Auslandsamtes:

- ERASMUS – Europäische Austauschprogramme für Wirtschaftswissenschaften **Di 10.11.2020, 18 Uhr**. Für Immobilienwirtschaft, u.a.: **Aalto University Finland**
- Nordamerika für Wirtschaftswissenschaftler **Mi 09.11.2020, 18 Uhr**
- Weitere Veranstaltungen können Sie folgendem Link entnehmen: <https://www.uni-regensburg.de/international/ausland-studieren/wichtige-termine/index.html>

Interner Bewerbungsprozess (I)

Im Anschluss an diese Informationsveranstaltung können die **Bewerbungen** für die jeweilige Partneruniversität von **IRE|BS** in elektronischer Form als **eine** PDF-Datei an sekretariat.schaefers@wiwi.uni-regensburg.de gesendet werden.

Bestandteil der **Bewerbungsunterlagen**:

- **Lebenslauf** inklusive aller **Zeugnisse** (Abitur, Bachelor, vorläufige Masternoten)
- Einseitiges **Motivationsschreiben** in englischer Sprache

Die ausgewählten Studierenden werden anschließend zu persönlichen **Bewerbungsgesprächen** eingeladen. Die Gespräche werden in **englischer Sprache** abgehalten.

Interner Bewerbungsprozess (II)

WICHTIG: Nach einer **Zusage** durch die IRE|BS müssen sich die Teilnehmer/innen ergänzend dem **allgemeinen Bewerbungsprozess** der **entsprechenden Universitäten** unterziehen, d.h. im Regelfall auch einen Englischsprachttest (TOEFL oder IELTS) absolvieren.

Die ausgewählten Studierenden verpflichten sich zur Erstellung eines **Erfahrungsberichtes** nach erfolgreichem Abschluss eines Austauschprogrammes. Außerdem erklären die Studierenden sich durch ihre Bewerbung bereit, den Kandidaten/innen des Folgejahres als **Ansprechpartner** zur Seite zu stehen.

Einleitung – Informationen zu den IRE|BS Partneruniversitäten

Weitere Informationen zu und über IRE|BS Partneruniversitäten

Neben dieser Präsentation dient insbesondere das „**Handbuch für Austauschprogramme mit internationalen Partneruniversitäten**“ als weitergehendes Informationsmaterial für Studierende.

Außerdem haben ehemalige Studierende **Erfahrungsberichte** über ihren Aufenthalt im Ausland verfasst. Diese enthalten Informationen über das Studium selbst, aber auch das Leben vor Ort, organisatorische Fragestellungen und viele Tipps und Tricks.

Alle Dokumente sind in dem G.R.I.P.S. Kurs „**IRE|BS Austauschprogramme mit internationalen Partneruniversitäten**“ zu finden.

Stipendien und Studienkredite

Die angebotenen Optionen für ein Studium im Ausland sind sowohl mit als auch ohne Kostenreduktion durch ein bilaterales Abkommen der Universitäten eine **hohe finanzielle Belastung**. Jedoch gibt es verschiedene Möglichkeiten, **Stipendien** bzw. **Studienkredite** zu erlangen. Auslands BAföG ist auch für Studierende, die kein Inlands-BAföG erhalten, eine Option.

Stipendien z.B.:

- Promos Stipendium (Bewerbungsschluss vsl. Frühjahr 2021, Abgabe im Auslandsamt)
- Reiestipendium für USA (Bewerbungsschluss vsl. Frühjahr 2021, Abgabe im Auslandsamt)
- Diverse Stipendien an den Zieluniversitäten. Frühzeitig bewerben!

Studienkredite z.B.:

- KfW Bildungskredit
- Bundesverwaltungsamt Bildungskredit
- Angebote weiterer Anbieter sind im CHE Studienkreditcheck zu finden (G.R.I.P.S-Plattform)

Zeitplan für das weitere Prozedere zur Bewerbung

Informationsveranstaltung: **04. November 2020, Zoom, 16 - 20 Uhr**

Fragestunde: **18. November 2020, Zoom, 10 - 12 Uhr**

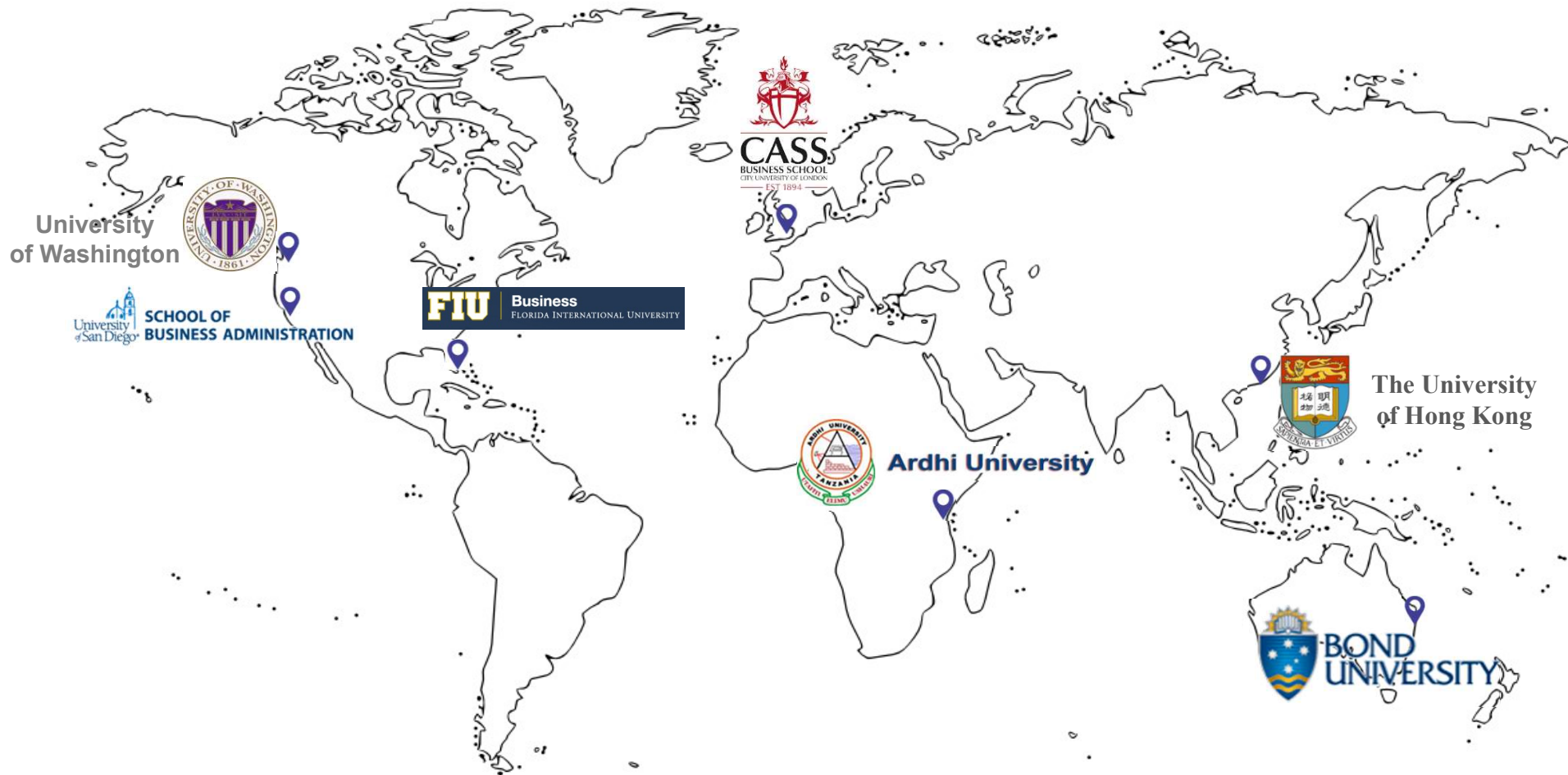
Bewerbungsschluss: **20. November 2020, 12 Uhr**

Auswahlgespräche: **23. bis 27. November 2020, Zoom**

(bitte halten Sie sich an diesen Terminen zeitlich so flexibel wie möglich)

Einleitung - IRE|BS Partneruniversitäten

Übersicht IRE|BS Partnerstandorte



Agenda

1. Einleitung
2. **Hong Kong University, China**
3. Cass Business School, Großbritannien
4. University of San Diego, USA
5. Bond University, Australien
6. Florida International University, USA
7. University of Washington, USA
8. Ardhi University, Tansania



Land und Stadt

Allgemeines

- Ehemalige britische Kolonie auf einer Halbinsel südwestlich vom chinesischen Festland
- Ca. 7 Millionen Einwohner
- Bedeutender internationaler Wirtschafts- und Finanzstandort
- „Gateway to Asia“ (viele günstige Flugmöglichkeiten in andere asiatische Länder)
- Währung Hong-Kong Dollar (aktuell WK etwa € 1 = HK \$ 9,10; Stand: Oktober 2020)
- Zeitzone UTC+8



Allgemeines zur Universität

Fakten und Zahlen

- Gegründet 1911
- Aktuell ca. 27.000 Studierende
- Über 20 Fakultäten
- Campusuniversität



Platz 3 der asiatischen Universitäten (2021)



Platz 22 aller Universitäten weltweit (2021)

Akkreditierung



Studium

Ein Semester

oder

Doppel-Masterabschluss



Studienoptionen im Überblick

Master of Science in Real Estate



- **1 Semester** über 6 Monate
ohne Doppelmasterabschluss
(Sommer oder Winter)

oder

- **2 Semester** über 12 Monate
mit **Doppelmasterabschluss**

Mögliche Schwerpunkte

- Real Estate Investment and
Finance
- Urban Development

Aufbau des zweisemestrigen Masterstudiums (Ziel: Doppelmaster)

M. Sc. in Real Estate

Allgemein

10 Pflichtkurse + 2 Wahlkurse (über Wahlkurse Schwerpunktsetzung möglich)

Pflichtkurse (academic core)

- Economics for Professionals (RECO6003)
- Land Economics (RECO6016)
- Real Estate Investment (RECO6069)
- Institutional Analysis for Urban Studies (RECO7080)
- Asset Pricing Theory for Real Estate (RECO7090)

Pflichtkurse (practice core + capstone)

- Project Workshop (RECO6059)
- Planning and Building Development (RECO6039)
- Property Valuation – Principles and Practices (RECO7076)
- Real Estate Management (RECO6014)
- Law for the Real Estate and Construction Industry (RECO6042)

Angebote Wahlmodule im Studienjahr 2019/20

MSc Real Estate	<ul style="list-style-type: none">• Zwei beliebige Wahlmodule
MSc Real Estate mit dem Schwerpunkt in Real Estate Investment and Finance	<ul style="list-style-type: none">• Real Estate Finance (RECO6070)• Advanced Real Estate Analysis (RECO7093)
MSc Real Estate mit dem Schwerpunkt in Urban Development	<ul style="list-style-type: none">• Urban Planning: Theory & Practice (RECO6001)• Development Projects (RECO6041)
Weitere Wahlmodule	<ul style="list-style-type: none">• Research seminar (RECO6046)• Greater China Real Estate (REC07092)• Building Design and Construction (RECO7095)



Möglichkeit zur Anrechnung von Kursen in Hong Kong seit WiSe 2019/20

2 der 12 Kurse können über ein *Advanced Standing* in Hong Kong zur Anrechnung gebracht werden. Bereits bei Bewerbung an der HKU müssen diese als erfolgreich absolviert nachgewiesen werden. Die Studiengebühren reduzieren sich entsprechend.

VORLÄUFIG

Absolvierte Kurse in Regensburg	Equivalenten Kurse an der HKU
Immobilienökonomie II	Economics for Professionals
Handelsimmobilien	Land Economics
Privates Immobilienrecht	Law for the Real Estate and Construction Industry
Immobilieninvestment	Real Estate Investment
Immobilienbanking	Asset Pricing Theory for Real Estate
Oeffentliches Immobilienrecht	Planning and Building Development
Immobilienbewertung und -rechnungslegung	Property Valuation - Principles and Practices
Immobilienmanagement II	Real Estate Management



Anerkannte Pflichtkurse an der IRE|BS

M. Sc. in Real Estate

Verantwortlicher Lehrstuhl	Von University of Hong Kong nach IREBS	VORLÄUFIG
	University of Hong Kong	IREBS
Just	Economics for professionals (RECO6003)	Immobilienökonomie 3 (VWL Wahlmodul)
	Institutional analysis for urban studies (RECO7080)	BWL Wahlmodul
Schäfers	Asset pricing theory for real estate (RECO7090)	Immobilienbanking
Schäfers	Real Estate Management (RECO6014)	Immobilienmanagement 2
Dascher	Planning and building development (RECO6039)	Handelsimmobilien 2
Schäfers	Project workshop (RE) (RECO6059)	Praxisseminar
Sebastian	Real Estate Finance (RECO6070)	Immobilienfinanzierung 2
Dascher	Urban Planning: Theory & Practice (RECO6001)	Stadtentwicklung
Bone-Winkel	Development Projects (RECO6041)	Immobilienentwicklung 2
	Research Seminar (RECO6046)	Literaturseminar

Unterbringung (I)

Wohnheime

Von einer Unterbringung in einem Wohnheim wird abgeraten

Privat

- Private Wohnmöglichkeiten am besten vor Ort suchen
- Empfohlene Website: <http://wing-kong.com/accommodation.html>
- Es sollte mit einer Miete von ca. € 750 gerechnet werden
- Die komplette Miete muss vereinzelt zu Beginn des Mietverhältnisses bezahlt werden

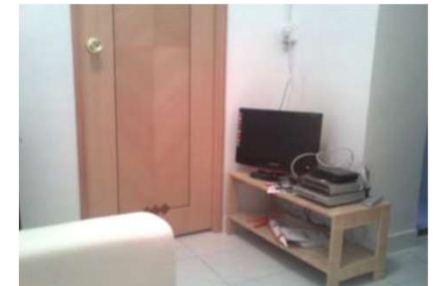
Empfehlenswerte Kontakte

Ray Chandler

Tel. +852.9718 5970

oder

Google: „serviced apartments hk“ etc.



Unterbringung (II)

Gebiet für Wohnungssuche

- Die Station HKU wurde erst Anfang 2015 eröffnet
- Es bietet sich an im markierten Bereich nach einer Unterkunft zu suchen, um den Fahrweg zur HKU zu optimieren
- Reine Fahrzeit von Causeway Bay zu HKU ca. 13 Minuten





Kostenaufstellung (indikativ)

Studien- / Kursgebühren

12-Monate, zwei Semester:

HK\$ 155.000 (entspricht ca. **€ 17.000**)

6-Monate, ein Semester:

HK\$ 69,800 (entspricht ca. € 7.700) – für 3 Module

bis zu 6 Module möglich bei entsprechendem Mehrpreis (ca. € 9.900)

Allgemeine Kosten

Miete (Privat):

ca. € 700 – 1.000 pro Monat, je nach Standard

Lebenshaltung:

ca. € 1.000 pro Monat

Flug:

ca. € 400 – 600

Visum:

ca. € 45

Auslandskrankenversicherung:

Tarifabhängig (z.B. ca. € 0,30 pro Tag bei ENVIVAS)

Ansprechpartner und weiterführende Informationen

Ansprechpartner



KELVIN WONG

Professor and Director of MSc Real Estate Program

kelvin.wong@hku.hk

Nino Paulus (Doppelabschluss)
nino.paulus@wiwi.uni-regensburg.de

Benjamin Liers (1 Semester)
benjamin.liers@stud.uni-regensburg.de

Informationen

Allgemein:

<http://www.gov.hk/en> & <http://hku.hk>

Fakultät:

<http://fac.arch.hku.hk/rec/msc-realestate/introduction/>

Auswärtiges Amt:

<http://www.auswaertiges-amt.de/DE/Laenderinformationen/00-SiHi/HongkongSicherheit.html>

Bewerbung:

<http://www.als.hku.hk/admission/tpg/>

Agenda

1. Einleitung
2. Hong Kong University, China
3. **Cass Business School, Großbritannien**
4. University of San Diego, USA
5. Bond University, Australien
6. Florida International University, USA
7. University of Washington, USA
8. Ardhi University, Tansania





Land und Stadt

Allgemeines

- London befindet sich im Süden Englands
- Über 8 Millionen Einwohnern
- London gilt als eine der wichtigsten Wirtschaftsstandorte der Welt
- Währung Pfund Sterling (aktueller WK etwa € 1 = GBP 0,91; Stand Oktober 2020)
- Zeitzone UTC +0





Allgemeines zur Universität

Fakten und Zahlen

- 1966 wurde die Cass Business School gegründet
- Aktuell ca. 4.200 Studierende
- Der Standort liegt im Herzen Londons
- ist die wirtschaftswissenschaftliche Fakultät der City, University of London und zählt zu den besten Business Schools in Europa

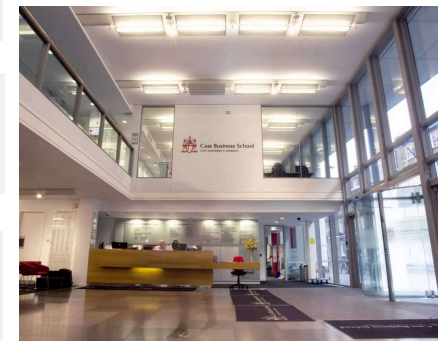


Akkreditierung



Studium

Doppel-Masterabschluss





Aufbau des Masterstudiums

Master of Science in Real Estate Investment

- 2 Trimester bei **verpflichtender Einbringung** der durch das Doppelabkommen anerkannten **IRE|BS-Kurse**
(Regelfall: 3 Trimester)
- 12 Monate full-time: Oktober bis April



Aufbau des Masterstudiums an der Cass Business School

M. Sc. Real Estate Investment

1. Trimester (Oktober - Dezember)

Pflichtkurse:

- Investment Markets (SMM158)
- Applied Statistics (SMM196)
- Economics and Market Analysis (SMM174)
- Appraisal and Financial Modeling (SMM197)

2. Trimester (Januar - April)

Pflichtkurse:

- Portfolios and Asset Allocation (SMM194)
- Investment Vehicles (SMM188)
- Debt Finance and Investment (SMM177)
- Applied Financial Analysis (SMM684)

Info

Zusätzlich müssen **IRE|BS**-Studierende ein Business Research Project (SMM800, 30 UK Credits, 8.000 Wörter) als gemeinsames Forschungsmodul zwischen der Cass Business School und der **IRE|BS** absolvieren, auf deren Basis anschließend in Regensburg, in Abstimmung mit dem jeweiligen Lehrstuhl, die Masterarbeit verfasst werden kann. Beide Arbeiten sind dann in englischer Sprache vorzulegen und werden durch beide Institutionen betreut.



Anerkannte Kurse an der Cass Business School

M. Sc. Real Estate Investment

Verantwortlicher Lehrstuhl	Von IRE BS nach Cass Business School	Cass Business School
	IRE BS	
Kühling	Immobilienrecht 2	Elective 1
Schäfers	Immobiliensteuern	
Dascher	Handelsimmobilien 2	Elective 2
Schäfers	Immobilienmanagement 2	
Bienert	Sustainable Real Estate	Elective 3
Schäfers	Immobilienbewertung und -rechnungslegung	



Anerkannte Pflichtkurse an der IRE|BS

M. Sc. in Real Estate

	Von Cass Business School nach IREBS	VORLÄUFIG
Verantwortlicher Lehrstuhl	Cass Business School	IREBS
Sebastian	Debt Finance and Investment (SMM177)	Immobilienfinanzierung 2
Sebastian	Portfolios and Asset Allocation (SMM194)	Immobilieninvestment
Sebastian	Applied Statistics (SMM196)	Empirical Methods
Schäfers	Investment Markets (SMM158)	BWL Wahlfach
Schäfers	Economics and Market Analysis (SMM174)	VWL Wahlfach
Schäfers	Investment Vehicles (SMM188)	Immobilienbanking
Schäfers	Appraisal and Financial Modelling (SMM197)	Praxisseminar



Unterbringung

Wohnheime

- Es besteht die Möglichkeit der Bewerbung bei dem Accommodation Team der University of London um einen Platz im Wohnheim
- Die Bewerbung sollte umgehend nach Erhalt der Zulassungsbestätigung erfolgen, da die Plätze meist zeitnah vergeben sind
- Weitere Informationen: <https://www.cass.city.ac.uk/study/masters/student-life/accommodation>



Private Wohnungssuche

- Wenn Sie bevorzugen eine Unterkunft privat anzumieten, steht Ihnen auch hier das Accommodation Team unterstützend zur Verfügung





Kostenaufstellung (indikativ)

Studien- / Kursgebühren

Master of Science in Real Estate

£ 12.000 (ca. € 13.600)

Allgemeine Kosten

Miete:

ca. € 1.000 – 1.500 pro Monat

Lebenshaltung:

ca. € 800 - 1000 pro Monat

Flug:

ca. € 60 - 100



Ansprechpartner und weiterführende Informationen

Ansprechpartner



Dirk Nitzsche

Associate Dean International Relations

d.nitzsche@city.ac.uk

Friedrich Lammers
friedrich.lammers@stud.uni-regensburg.de

Georgina Meyer
georginameyer@gmx.de

Informationen

Allgemein:

<https://www.cityoflondon.gov.uk/Pages/default.aspx>

MSc Real Estate:

<https://www.cass.city.ac.uk/study/masters/courses/real-estate>

Auswärtiges Amt:

<http://www.auswaertiges-amt.de/DE/Laenderinformationen/00-SiHi/GrossbritannienSicherheit.html?nn=332636>

Bewerbung

<https://www.cass.city.ac.uk/study/masters/courses/real-estate>

Unterkunft:

<https://www.cass.city.ac.uk/study/masters/student-life/accommodation>

Agenda

1. Einleitung
2. Hong Kong University, China
3. Cass Business School, Großbritannien
4. **University of San Diego, USA**
5. Bond University, Australien
6. Florida International University, USA
7. University of Washington, USA
8. Ardhi University, Tansania



Land und Stadt

Allgemeines

- San Diego befindet sich im südlichsten Teil Kaliforniens an der Pazifikküste
- Zweitgrößte Stadt im US-Bundesstaat Kalifornien und die achtgrößte Stadt der Vereinigten Staaten
- ca. 1,4 Mio. Einwohner in der Stadt und 3,2 Mio. in der Metropolregion
- Zweieinhalb Autostunden südlich von Los Angeles und etwa eine halbe Stunde nördlich von Tijuana Mexiko
- Währung US-Dollar (aktueller WK etwa € 1 = \$ 1,18 Stand Oktober 2020)
- Zeitzone UTC -8



Allgemeines zur Universität

Fakten und Zahlen

- Private Universität, gegründet 1949
- ca. 7.500 Studierende
- Bester Real Estate Master an der Westküste der USA laut EDUNIVERSAL Masters Ranking 2017
- U.S. News & World Report, Forbes und Washington Monthly führen USD in ihren Rankings der besten US Universitäten
- Großteil der Kurse wird unterrichtet von Norman G. Miller



Akkreditierung



Studium

Doppel-Masterabschluss



Aufbau des Masterstudiums

Master of Science in Real Estate

- 2 Semester (i.d.R. 10 Monate) bei verpflichtender Belegung von 24 der insgesamt 32 Credits des Masterprogramms der University of San Diego

Aufbau Masterstudiums

M. Sc. in Real Estate

1. Semester (Ende August - Dezember)

Pflichtkurse:

- Real Estate Process (MSRE 500)
- Real Estate Development (MSRE 507)
- Technology and Databases for Real Estate Analysis (MSRE 512)
- Real Estate Market Analysis (MSRE 513)

Wahlkurse:

- Real Estate Finance and Investment (MSRE 503)

2. Semester (Januar - Mai)

Pflichtkurse:

- Real Estate Capstone (MSRE 510)
- Commercial Real Estate Capital Markets (MSRE 509)
- Real Estate Seminar (MSRE 511)
- Real Estate Feasibility (MSRE 594)

Wahlkurse:

- Commercial Real Estate Valuation (MSRE 508)
- Strategic Asset Management (MSRE 514)

Info

Unter der Woche starten Veranstaltungen (Dresscode Business Casual) um 16:00 Uhr. Veranstaltungen am Wochenende finden abhängig von den Kursen zu unterschiedlichen Zeiten statt.

Anerkannte Pflichtkurse an der IRE|BS

M. Sc. in Real Estate

	Von University of San Diego nach IREBS	VORLÄUFIG
Verantwortlicher Lehrstuhl	University of San Diego	IREBS
Bone-Winkel	Real Estate Development (MSRE 507)	Immobilienentwicklung 2
Just	Real Estate Market Analysis (MSRE 513)	Immobilienökonomie 3 (VWL Wahlmodul)
Sebastian	Real Estate Finance and Investment (MSRE 503)	Immobilieninvestment
Schäfers	Real Estate Capstone (MSRE 510)	Praxisseminar
Schäfers	Commercial Real Estate Capital Markets (MSRE 509)	Immobilienbanking
Schäfers	Commercial Real Estate Valuation (MSRE 508)	Immobilienbewertung und -rechnungslgung

Unterbringung

Wohnheim auf dem Campus

- „on-campus accomodation“ wird von der Universität nur für Bachelorstudierende angeboten



Alternativ private Wohnungssuche

- Für die Suche sollten bis zu 6 Wochen eingeplant werden
- Kosten für ein Apartment (1 SZ) \$ 900 - 1.500 pro Monat



Kostenaufstellung (indikativ)

Studien- / Kursgebühren

24 Credits (32 Credits)

ca. \$ 36.480 für 24 Credits (ca. \$ 48.640 für 32 Credits)
Die USD nominiert zwei ausgewählte Studierende mit einem **Stipendium** über jeweils \$ 5.000; ggf. können zusätzlich jeweils weitere \$ 5.000 über die **IREBS** bereitgestellt werden. Es ergeben sich dann Studiengebühren i.H.v. **ca. € 24.000.**

Allgemeine Kosten

Miete (Privat/Wohnheim):

ca. \$ 900 - 1.500 pro Monat

Lebenshaltung:

ca. \$ 500 - 700 pro Monat

Flug:

ca. € 900 - 1.400

Visum:

ca. \$ 350

Versicherung:

ca. \$ 100 - 150 pro Monat

Ansprechpartner und weiterführende Informationen

Ansprechpartner



Charles Tu

Professor and Program Director

tuc@sandiego.edu

Stella Zimmermann
stella@zimmermann-team.com

Roman Scholten
roman-scholten@t-online.de

Informationen

Allgemein:

<https://www.usa.gov/> & <http://www.sandiego.gov/>

M. Sc. RE:

<http://www.sandiego.edu/business/programs/ms-real-estate/>

Auswärtiges Amt:

<http://www.auswaertiges-amt.de/DE/Laenderinformationen/00-SiHi/UsaVereinigteStaatenSicherheit.html?nn=332604>

Einreisebestimmung für deutsche Staatsangehörige:

<https://de.usembassy.gov/de/visa/>

Bewerbung:

<https://www.sandiego.edu/admissions/>

Agenda

1. Einleitung
2. Hong Kong University, China
3. Cass Business School, Großbritannien
4. University of San Diego, USA
5. **Bond University, Australien**
6. Florida International University, USA
7. University of Washington, USA
8. Ardhi University, Tansania



Land und Stadt

Allgemeines

- Die Stadt Gold Coast befindet sich an der australischen Ostküste
- Ca. 70 km südlich von Brisbane
- Knapp 600.000 Einwohner
- Zweitgrößte Stadt des Bundesstaats Queensland
- Währung Australische Dollar (aktueller WK etwa € 1 = AUD 1,66; Stand Oktober 2020)
- Zeitzone AEST UTC+10



Allgemeines zur Universität

Fakten und Zahlen

- Gegründet 1987
- Aktuell ca. 4.100 Studierende
- 4 Fakultäten
- Erste Privatuniversität Australiens
- Hoher Anteil an internationalen Studierende (knapp 50%)
- Campusuniversität
- Standort des Campus ist Robina - ein Vorort von Gold Coast

Akkreditierung



Studium

Doppel-Masterabschluss



Aufbau des Masterstudiums

Master of Science Valuation and Property Development



- 2 Trimester bei **verpflichtender Einbringung** der durch Doppelabkommen anerkannten IRE|BS-Kurse (Regelfall: 4 Trimester)

Aufbau des Masterstudiums an der Bond University

M. Sc. Valuation and Property Development

1. Trimester (September - Dezember)

Pflichtkurse:

- Property Finance and Investment (SSUD71-107)
- Understanding Buildings (SSUD71-101)
- Planning and Assessment Processes (SSUD71-300)

2. Trimester (Januar - April)

Pflichtkurse:

- Project Finance and Procurement (SSUD71-111)
- Specialist and Statutory Valuation (SSUD71-328)
- Real Estate Property Rights (SSUD71-106)

Info

Veranstaltungen werden als Blockkurse angeboten (pro Kurs: 2 Blöcke à 3 Tage von 9 bis 16 Uhr)

→ Entspricht 18 Unterrichtstagen pro Trimester bei 3 Kursen

Anerkannte Pflichtkurse an der Bond University

M. Sc. Valuation and Property Development

Verantwortlicher Lehrstuhl	Von IREBS nach Bond University	
	IREBS	VORLÄUFIG Bond University
Bone-Winkel	Immobilienentwicklung 2	Property Development and Feasibility Analysis
Schäfers	Immobilienbewertung und –rechnungslegung	Commercial Valuation
Schäfers	Immobilienmanagement 2	Corporate Real Estate
Sebastian	Empirical Methods in Real Estate	Risk Management
Sebastian	Immobilienfinanzierung 2	Property Investment and Valuation
Sebastian	Immobilieninvestment	Real Estate Investment Trust Analysis

Anerkannte Pflichtkurse an der IRE|BS

M. Sc. in Real Estate

	Von Bond University nach IREBS	VORLÄUFIG
Verantwortlicher Lehrstuhl	Bond University	IREBS
Schäfers	Property Finance and Investment (SSUD71-107)	Immobilienbanking
	Understanding Buildings (SSUD71-101)	BWL Wahlmodul
Dascher	Planning and Assessment Process (SSUD71-300)	Handelsimmobilien 2
Schäfers	Project Finance and Procurement (SSUD71-111)	Praxisseminar
	Specialist and Statutory Valuation (SSUD71-328)	VWL Wahlmodul
Servatius	Real Estate Property Rights (SSUD71-106)	Literatureseminar

Unterbringung

Wohnheime auf dem Campus

- „on-campus accomodation“ werden von der Universität angeboten
- relativ teuer (AUD 300 pro Woche) und veraltet (über 25 Jahre), sowie ohne Küche
- Mealplan der Mensa muss dazu gebucht werden (AUD 2.000 pro Trimester, Guthaben verfällt)
- Zimmer müssen zwischen den Trimestern geräumt werden



Private Wohnheime rund um den Campus

- AUD 180 - 380 pro Woche
- Höherer Standard als in Regensburg (großzügige Wohnflächen, Poolanlagen, Grillplätze)
- Buchbar bereits aus Deutschland
- bestes Preis-Leistungsverhältnis bietet das „Varsity Shores“



Alternativ: Private Wohnungssuche

- „gumtree.com.au“ „flatmates.com.au“ (ähnlich „wg-gesucht.de“) (AUD 130 - 180 pro Woche)
- Campsnähe beachten, da geringes ÖPNV-Angebot und teilweise lange Strecken



Kostenaufstellung (indikativ)

Studien- / Kursgebühren

pro Semester:	ca. AUD 15.560
6 Kurse („intensive-mode“):	ca. AUD 31.120 (entspricht ca. € 19.000)

Allgemeine Kosten

Miete:	ca. AUD 620 - 1200 (ca. € 420 - 810) pro Monat
Lebenshaltung:	ca. € 500 pro Monat
Flug:	ca. € 1.200 - 1.400
Visum:	ca. € 370

Ansprechpartner und weiterführende Informationen

Ansprechpartner



Matt Stubbert

International Regional Manager

mstubber@bond.edu.au

Maximilian Neuger

neugemax@yahoo.de

Informationen

Allgemein:

<http://www.australia.gov.au/> & <http://www.goldcoast.qld.gov.au/default.html>

M. Sc. RE:

<http://bond.edu.au/study-at-bond/postgraduate-degrees/list/master-of-real-estate/index.htm?&fos=Real%20Estate%20and-%20Property%20Development&cl=Your%20Degree>

Auswärtiges Amt:

http://www.auswaertiges-amt.de/DE/Laenderinformationen/00-SiHi/Nodes/AustralienSicherheit_node.html

Einreisebestimmung für deutsche Staatsangehörige:

https://germany.embassy.gov.au/beln/Visas_and_Migration.html

Bewerbung:

<https://apply.bond.edu.au/>

Agenda

1. Einleitung
2. Hong Kong University, China
3. Cass Business School, Großbritannien
4. University of San Diego, USA
5. Bond University, Australien
6. **Florida International University, USA**
7. University of Washington, USA
8. Ardhi University, Tansania



Land und Stadt

Allgemeines

- Miami liegt im Süden Floridas an der Ostküste des Bundesstaates
- Zweitgrößte Stadt Floridas mit 417.650 Einwohnern in der Stadt und 5,5 Millionen Einwohnern in der Metropolregion
- Die Mehrheit der Einwohner Miamis spricht als Muttersprache Spanisch
- Währung US-Dollar (aktueller WK etwa € 1 = \$ 1,18 Stand Oktober 2020)
- Zeitzone UTC -6



Allgemeines zur Universität

Fakten und Zahlen

- Gegründet 1965
- Zweitgrößte Universität im Bundesstaat Florida
- ca. 47.000 Studierende
- Die Kurse finden am Campus „FIU Downtown in Brickell“ statt
- Die Immobilienfakultät ist die führende US-Fakultät im Bereich Research
- Leiter des Programms ist Prof. Eli Beracha

Akkreditierung



Studium

Doppel-Masterabschluss



Aufbau des Masterstudiums

M. Sc. in International Real Estate (10 Monate ab August)

- 2 Semester (10 Monate) bei verpflichtender Belegung von 7 der 10 Kurse des Masterprogramms der Florida International University
- Studierende müssen **vor Antritt** des Studiums in Miami in Regensburg **folgende Kurse** und einen Gesamtumfang von **mindestens 18 Credits** erfolgreich absolviert haben, um den Doppelmaster zu erlangen:
 - **Immobilienrecht I**
 - **Empirical Methods in Real Estate**
 - **Immobilieninvestment**

Aufbau des Masterstudiums

M. Sc. in International Real Estate

Core Real Estate Courses

- Real Estate Markets, Institutions and Practices (REE 6045)
- Real Estate Finance (REE 6200)
- Advanced Real Estate Investments and Valuation (REE 6305)
- Seminar in International Real Estate (REE 6935)
- Real Estate Law (REE 6435)

- Real Estate Development (REE 6715)
- Real Estate Market Analysis (REE 6147)
- Corporate Real Estate Management (REE 6306C)

Core Finance Courses

- Corporate Financial Management (FIN 6406)
- Global Real Estate Capital Markets (REE 6327)

Info

7 der 10 Kurse müssen belegt werden, wobei für 6 Kurse die Anrechnung an der IRE|BS gesichert ist

Anerkannte Pflichtkurse an der IRE|BS

M. Sc. in International Real Estate

	Von FIU nach IREBS	VORLÄUFIG
Verantwortlicher Lehrstuhl	Florida International University	IREBS
Bone-Winkel	Real Estate Development (REE 6715)	Immobilienentwicklung 2
Just	Real Estate Market Analysis (REE 6147)	Immobilienökonomie 3 (VWL Wahlmodul)
Schäfers	Advanced Real Estate Investments and Valuation (REE 6305)	Immobilienbanking
Schäfers	Real Estate Markets, Institutions and Practices (REE 6045)	Immobilienmanagement 2
Schäfers	Seminar in International Real Estate (REE 6935)	Literaturseminar
Sebastian	Real Estate Finance (REE 6200)	Immobilienfinanzierung 2

Unterbringung

Wohnheim auf dem Campus

- Die FIU bietet „on-campus-living“ am Biscayne Bay Campus im Norden Miamis an. Die Semestergebühren hierfür reichen von \$ 2.650 - 4.350
- „off-campus living“ in der Nähe des Hauptcampus stellt die zweite Option für Masterstudierende dar
- Weitere Informationen unter: <http://studentaffairs.fiu.edu/life-at-fiu/housing-and-residential-life/>

Alternativ private Wohnungssuche

- Neben den universitären Angeboten besteht die Möglichkeit sich selbst um eine Unterkunft und die Verpflegung zu kümmern
- Empfehlenswert sind die off-campus Wohnhäuser beim Hauptcampus (günstig) oder in Downtown/Brickell mit Nähe zum College of Business
- Es wird geraten die verschiedenen Möglichkeiten früh auszuloten und Preise bzw. Präferenzen zu vergleichen



Kostenaufstellung (indikativ)

Studien- / Kursgebühren

7 Kurse anstelle von 10 Kursen

ca. \$ 24.000 für die Belegung von 7 Kursen (ca. € 21.700)
an Stelle von \$ 30.000 (ca. € 27.100) bei Belegung aller 10
Pflichtkurse

Allgemeine Kosten

Miete (Wohnheim):

ca. \$ 1000 - 1.900 pro Monat

Lebenshaltung:

ca. \$ 800 -1000 pro Monat

Flug:

ca. € 400 - 1000

Visum:

ca. \$ 350

Versicherung:

ca. \$ 200 pro Monat

ANSPRECHPARTNER UND WEITERFÜHRENDE INFORMATIONEN

Ansprechpartner



Eli Beracha

Professor and Director School of Real Estate

eberacha@fiu.edu

Daniel Lamothe

djlamothe@hotmail.de

Paul Popescu

paul@popescu-online.de

Michael Esser

mikeyesser@aol.de

Informationen

Allgemein:

<https://www.usa.gov/> & <http://www.miamigov.com/home/>

M.Sc. RE:

<http://business.fiu.edu/chapman/msire/index.cfm>

Informationen für neue Non-US Studierende:

<https://globalaffairs.fiu.edu>

Auswärtiges Amt:

<http://www.auswaertiges-amt.de/DE/Laenderinformationen/00-SiHi/UsaVereinigteStaatenSicherheit.html>

Einreisebestimmung für deutsche Staatsangehörige:

<https://de.usembassy.gov/de/visa/>

Bewerbung:

<https://admissions.fiu.edu/how-to-apply/graduate-applicant/applications/index.html>

Agenda

1. Einleitung
2. Hong Kong University, China
3. Cass Business School, Großbritannien
4. University of San Diego, USA
5. Bond University, Australien
6. Florida International University, USA
7. **University of Washington, USA**
8. Ardhi University, Tansania





Land und Stadt

Allgemeines

- Seattle liegt im Bundestaat Washington im Nordwesten der USA
- Größte Stadt des Pazifischen Nordwestens und fünfzehntgrößte Stadt des Landes
- Ca. 670.000 Einwohner in der Stadt bzw. ca. 3,6 Mio. in der Metropolregion
- 56,6 % der Einwohner verfügen über einen Studienabschluss (Bachelor oder höher)
- Die Region beheimatet zahlreiche Fortune 500 Firmen, wie z.B. Microsoft und Amazon
- Flugzeiten nach: San Francisco (2 Std.), Los Angeles (2,5 Std.), Las Vegas (2,5 Std.); Vancouver ist in 2,5 Stunden mit dem Auto erreichbar
- Währung US-Dollar (aktueller WK etwa € 1 = \$ 1,18 Stand Oktober 2020)
- Zeitzone UTC -8





Allgemeines zur Universität

Fakten und Zahlen

- University of Washington wurde 1891 gegründet
- Die Campusuniversität ist die größte Universität des Pazifischen Nordwestens und eine der ältesten an der Westküste
- Ca. 45.000 Studierende an 140 Fakultäten
- Unter den aktuellen Professoren befinden sich 6 Nobelpreisträger
- Academic Ranking of World Universities 2017: Platz 13 weltweit
Washington Monthly 2017: Platz 8 national
- MSc Real Estate Platz 3 an der US-Westküste



Studium

Doppel-Masterabschluss





Aufbau des Masterstudiums (Ziel: Doppelmaster)

M. Sc. in Real Estate

- **3 Quartale (10 Monate)** bei **verpflichtender Belegung von 37 Credits** der insgesamt 70 Credits (5 Quartale - 18 Monate) des Masterprogramms der University of Washington
- Die **37 Credits** setzen sich aus **Core Courses** im Umfang von **18 Credits**, **Technical Skills** im Umfang von **6 Credits**, **Capstone Experience** im Umfang von **4 Credits** und **Elective Courses** im Umfang von **9 Credits** zusammen
- Studierende müssen **vor Antritt des Studiums** in Seattle in Regensburg **folgende IRE|BS-Kurse erfolgreich absolviert** haben, um den Doppelmaster zu erlangen:
 - Literaturseminar
 - Immobiliensteuern
 - Immobilienmanagement 1
 - Empirical Methods
 - Immobilieninvestment
 - Immobilienbewertung und –rechnungslegung
 - Immobilienrecht 1 & 2
 - Handelsimmobilien 2
 - Projektseminar
 - Immobilienentwicklung 2



Aufbau des Masterstudiums (Ziel: Doppelmaster)

M. Sc. in Real Estate

Autumn

Pflichtmodule:

- Financial Modeling for Real Estate I – Excel (RE 508)
- RE Market Evolution/ Disruptions (RE 566)

Wahlmodule: (+2)

- Introduction to Real Estate (RE 510)
- Housing Markets and Policy (RE 563)

Winter

Pflichtmodule:

- Adv. R E Finance and Investment (RE 540)
- Real Estate Capital Markets (RE 541)
- Sustainable Construction (CM 540)

Wahlmodule: (+1)

- Affordable Housing (RE 564)

Spring

Pflichtmodule:

- Introduction to Real Estate Economics/ Market Analysis (RE 516)
- Real Estate Development (RE 550)
- Risk & Portfolio Management (RE 531)

Wahlmodule: (+0)

- Advanced Housing Studies (RE 565)
- Real Estate Data Modeling (RE 597)



Aufbau des Masterstudiums

M. Sc. in Real Estate

Verantwortlicher Lehrstuhl	Von IREBS nach UW	VORLÄUFIG
	IREBS	University of Washington
	Literaturseminar	RE Careers & Professional Development
Schäfers	Immobiliensteuern	Accounting for Real Estate
Schäfers	Immobilienmanagement 2	Leadership in the Built Environment
Sebastian	Empirical Methods	Quantitative Methods/ Basic Statistics
Sebastian	Immobilieninvestment	Introduction to Real Estate Finance
Schäfers	Immobilienbewertung und –rechnungslegung	Real Estate Valuation and Appraisal
Kühling	Öffentliches Immobilienrecht	Real Estate Law
Dascher	Handelsimmobilien 2	Appropriate Elective (3 Credits)
Schäfers	Projektseminar	Corporate R E & Facilities Management
Bone-Winkel	Immobilienentwicklung 2	Real Estate Dev Studio



Anerkannte Pflichtkurse an der University of Washington

M. Sc. in Real Estate

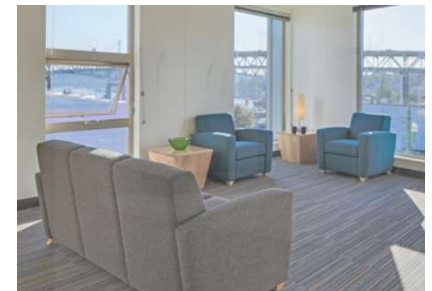
	Von UW nach IREBS	VORLÄUFIG
Verantwortlicher Lehrstuhl	University of Washington	IREBS
	RE Market Evolution/ Disruptions (RE 566)	BWL Wahlmodul
Schäfers	Real Estate Capital Markets (RE 541)	Immobilienbanking
Bienert	Sustainable Construction (CM 540)	Sustainable Real Estate
Sebastian	Adv. R E Finance & Investment (RE 540)	Immobilienfinanzierung 2
Schäfers	Risk & Portfolio Management (RE 531)	Immobilienmanagement 2
Just	Introduction to Real Estate Economics/ Market Analysis (RE 516)	Immobilienökonomie 3/ VWL Wahlmodul



Unterbringung

Wohnheim auf dem Campus

- „on-campus accomodation“ werden von der Universität angeboten
- Kosten \$ 880 - 1.580 pro Monat für ein Einzelzimmer in Apartments, die exklusiv für Masterstudierende reserviert sind



Alternativ private Wohnungssuche

- Für die Suche sollten bis zu 6 Wochen eingeplant werden
- Mietkosten: ca. \$ 600 - 1.150 pro Monat
- Diverse Internetplattformen stehen zur Verfügung und können auf <http://admit.washington.edu/Welcome/International/Housing/OffCampus> eingesehen werden





Kostenaufstellung (indikativ)

Studien- / Kursgebühren

36 Credits an Stelle von 60 Credits

ca. \$ 24.000 (ca. **€ 21.700**)

an Stelle von ca. \$ 48.800 für das Absolvieren von 60 Credits
bei Non-US students

Allgemeine Kosten

Miete (Wohnheim/Privat):

ca. \$ 600 - 1.150 pro Monat

Lebenshaltung:

ca. \$ 800 - 1.000 pro Monat

Flug:

ca. € 500 - 1.000

Visum:

ca. \$ 350

Versicherung:

ca. \$ 100 - 150 pro Monat



Ansprechpartner und weiterführende Informationen

Ansprechpartner



Sofia Dermisi

Professor

sdermisi@uw.edu

Hannah Muenzer

hannah.muenzer@yahoo.de

Informationen

Allgemein:

<https://www.usa.gov/> & <http://www.seattle.gov/>

Auswärtiges Amt:

<http://www.auswaertiges-amt.de/DE/Laenderinformationen/00-SiHi/UsaVereinigtaStaatenSicherheit.html?nn=332604>

Einreisebestimmung für deutsche Staatsangehörige:

<https://de.usembassy.gov/de/visa/>

MSc Real Estate:

<http://realestate.washington.edu/academics/masters-of-real-estate/>

International Student Service UW

<http://iss.washington.edu>

Unterkunft:

<https://www.hfs.washington.edu/housing>

Korbinians Blog:

<http://one-year-in-seattle.blogspot.de/>

Agenda

1. Einleitung
2. Hong Kong University, China
3. Cass Business School, Großbritannien
4. University of San Diego, USA
5. Bond University, Australien
6. Florida International University, USA
7. University of Washington, USA
8. **Ardhi University, Tansania**



Land und Stadt

Allgemeines

- Dar es Salaam befindet sich direkt an Afrikas Ostküste und ist die größte Stadt Tansanias
- Ca. 4,3 Millionen Einwohner
- Bedeutendstes regionales Wirtschaftszentrum und reichste Region Tansanias
- Währung Tansania-Schilling (Shilingi) (€ 1 = TZS 2724,82; Stand Oktober 2020)
- Zeitzone UTC +3



Allgemeines zur Universität

Fakten und Zahlen

- Gegründet 2007
- Aktuell ca. 2.600 Studierende
- 6 Fakultäten
- 1996-2007 als „College of Lands and Architectural Studies“ der University of Dar es Salaam angehörig
- Seit den 1970er Jahren werden immobilienbezogene Inhalte gelehrt
- Campusuniversität

Studium

Einsemestriger Aufenthalt (Winter oder Sommer)





Eckdaten zum Studium

School of Real Estate Studies

Der Aufenthalt ist auf ein Semester begrenzt und kann entweder im Sommer- oder Wintersemester stattfinden

- Sommersemester (März-Juli)
- Wintersemester (Oktober-Februar)

Anerkannte Pflichtkurse an der IRE|BS

M. Sc. in Real Estate

	Von Ardhi University nach IREBS	VORLÄUFIG
Verantwortlicher Lehrstuhl	Ardhi University	IREBS
Bone-Winkel	Property Development and Finance	Immobilienentwicklung 2
Schäfers	Real Estate Economics	VWL Wahlmodul

Über **Professor Schulte** wird darüberhinaus regelmäßig angeboten, ein **Literatureseminar** während des Aufenthalts in Dar Es Salaam zu belegen. Bei Interesse muss frühzeitig vor Antritt des Studiums Rücksprache mit Professor Schulte gehalten werden!

Unterbringung

Wohnheim

- Wohnheime auf dem Campus - ca. € 45 pro Monat
- Eher einfach ausgestattet: geteiltes Bad und Küche, kein Warmwasser, keine Waschmaschinen



Alternativ private Wohnungssuche

- Single Wohnung ca. \$ 300
- Wohnung für zwei Personen ca. \$ 400
- Wohnung für drei Personen ca. \$ 500
- Deutlich bessere Ausstattung





Kostenaufstellung (indikativ)

Studien- / Kursgebühren

Es fallen keine Studiengebühren an

Allgemeine Kosten

Miete Wohnheim/ Privatwohnung:

ca. € 45 - 350 pro Monat

Lebenshaltung:

ca. € 300 - 600 pro Monat

Flug:

ca. € 500 - 700

Visum:

ca. \$ 50 (für drei Monate) + ca. \$ 250
(Permanent Resident)

Ansprechpartner und weiterführende Informationen

Ansprechpartner



Dr. Sophia Kongela
kongelasophia@googlemail.com

Mark Toplek
marktoplek@icloud.com

Laura Wisneth
laura.wisneth@web.de

Tom Dreger
tom.dreger@hotmail.de

Informationen

Allgemein:

<http://www.Tanzania.go.tz/> & <http://www.Tanzaniatouristboard.com/>

Auswärtiges Amt:

http://www.auswaertiges-amt.de/DE/Laenderinformationen/00-SiHi/Nodes/TansaniaSicherheit_node.html

Einreisebestimmung für deutsche Staatsangehörige:

<http://www.Tanzania-gov.de>

IRE|BS Partneruniversitäten

Übersicht IRE|BS Partnerstandorte

