

SLK + Informatik !

# Informationswissenschaft

## Informationen zum Studienbeginn

Lehrstuhl für Informationswissenschaft  
Fakultät für Sprach-, Literatur-  
und Kulturwissenschaften



Universität Regensburg

# Willkommen bei uns am Lehrstuhl für Informationswissenschaft!

Prof. Dr. Udo Kruschwitz

10. Oktober 2023



Universität Regensburg



# Kurzüberblick: 4 Themen

WER?

WAS?

WIE & WARUM?

TIPPS & TRICKS

**Wer?**

# Personen am Lehrstuhl IW



David  
Elsweiler



Alexander  
Frummet



Gregor  
Donabauer



Udo  
Kruschwitz



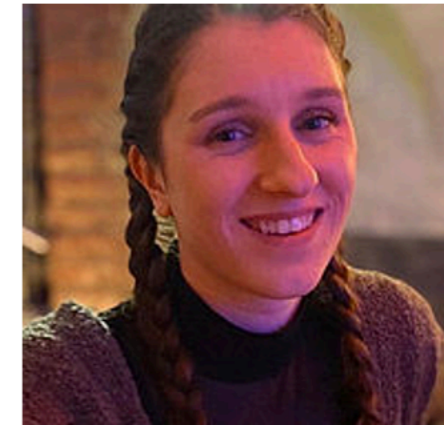
Bernd  
Ludwig



Melanie  
Kilian



Jürgen  
Reischer



Selina  
Meyer

# Kurze Zwischenfrage an ChatGPT

# Personen am Lehrstuhl IW



Was haben Bernd Ludwig, David Elsweiler und Udo Kruschwitz gemeinsam?



Bernd Ludwig, David Elsweiler und Udo Kruschwitz sind alle Experten im Bereich der Informationswissenschaften und Information Retrieval. Sie sind Forscher und Wissenschaftler, die sich mit Themen wie Informationssuche, Informationsverarbeitung und maschinellem Lernen beschäftigen.



Bernd Ludwig ist ein deutscher Informatiker und Professor für Medieninformatik an der Universität Regensburg.

David Elsweiler ist ein britischer Informatiker und Forscher auf dem Gebiet der Information Retrieval und der Mensch-Computer-Interaktion. Zum Zeitpunkt meines Wissensstandes im September 2021 war er Professor an der School of Computing and Information Systems an der Queen's University Belfast.

Udo Kruschwitz ist ein deutscher Informatiker und Professor für Information Retrieval an der University of Essex in Großbritannien.

Ihre gemeinsame Verbindung besteht in ihrem Fachgebiet und ihrer Forschung im Bereich der Informationswissenschaften, insbesondere im Bereich Information Retrieval. Bitte beachte, dass sich ihre beruflichen Positionen und Forschungsschwerpunkte bis zu meinem Wissensstand im September 2021 geändert haben könnten. Es ist daher ratsam, aktuelle Quellen zu konsultieren, um ihre neuesten Aktivitäten und Positionen zu erfahren.



# Kontext



Universität Regensburg

EN

DE

Suchen nach...

SUCHEN

KONTAKT

IMPRESSUM

DATENSCHUTZ

FAKULTÄT FÜR SPRACH-,  
LITERATUR- UND  
KULTURWISSENSCHAFTEN

## Institut

Herzlich willkommen am Institut für Information und Medien, Sprache und Kultur (I:IMSK)!

Institut für Information  
und Medien, Sprache und  
Kultur (I:IMSK)



Die ProfessorInnen am I:IMSK (v.l.n.r.): Daniel Drascek, Gunther Hirschfelder, Johannes Helmbrecht, Bernhard Dotzler, Christiane Heibach, Bernd Ludwig, Niels Henze, Udo Kruschwitz, Christian Wolff



Universität Regensburg  
Universitätsstraße 31  
D-93053 Regensburg

An unserem Institut forschen und studieren, lehren und arbeiten 9 ProfessorInnen, ca. 70 Mitarbeitende und rund 3.000 Studierende in den Fachbereichen:



E UR

ITUT  
EHRE  
TIKA  
FAKT



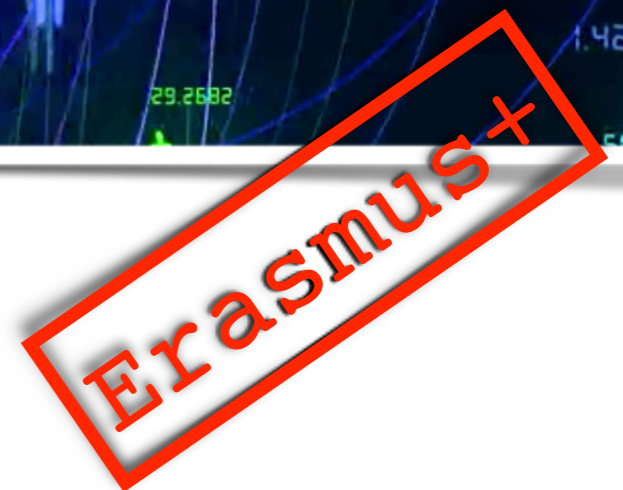
# iSchools

[Home](#) [About](#) [iConference](#) [Members Database](#) [News & Jobs](#) [Events](#) [Communities](#) [Resources](#)



## The Future of Information

The iSchools represent an international organisation of over 120 universities. A common interest in all aspects of research and teaching about information unites them. The scope is deliberately broad and methodologically agnostic, with a strong reliance on the social and



# iSchool = I:IMSK

- Institut für Information und Medien, Sprache und Kultur
- Mehr als nur *Informationswissenschaft*
- Lehrstühle: komplementär + interdisziplinär  
(in Forschung und Lehre)
- Gemeinsamer Nenner: *Informationsverhalten*



**Was?**

# Exemplarischer Studienverlauf

Exemplarischer Studienverlauf: Informationswissenschaft als Bachelorfach					
Studienbeginn ab WS 2017/2018					
FS	Modulposition	Lehrveranstaltung/Thema	SWS	LP	
<b>1</b> (WiSe)	PI-BA-M01.1	VL Einführung in die objektorientierte Programmierung	2	4	<b>12</b>
	PI-BA-M01.2	Ü Einführung in die objektorientierte Programmierung	2	2	
	INF-BA-M01.1	VL Einführung in die Informationswissenschaft	2	4	
	INF-BA-M01.2	Ü Einführung in die Informationswissenschaft	2	2	
<b>2</b> (SoSe)	PI-BA-M02.1	VL Einführung in die Anwendungsprogrammierung	2	4	<b>18</b>
	PI-BA-M02.2	Ü Einführung in die Anwendungsprogrammierung	2	2	
	INF-BA-M01.3	S Fallstudien	4	6	
	INF-BA-M02.1	VL Experimentdesign	2	4	
	INF-BA-M02.2	Ü Experimentdesign	2	2	
<b>3</b> (WiSe)	PI-BA-M04.1	VL Daten effizient speichern und verarbeiten	2	4	<b>18</b>
	PI-BA-M04.2	Ü Daten effizient speichern und verarbeiten	2	2	
	INF-BA-M03.1	S Informationsverhalten verstehen	2	4	
	INF-BA-M03.2	Ü Informationsverhalten verstehen	2	2	
	INF-BA-M04.1	VL Informationslinguistik 1	2	4	
	INF-BA-M04.2	Ü Informationslinguistik 1	2	2	
<b>4</b> (SoSe)	PI-BA-M03.1	VL Algorithmen und Datenstrukturen	2	4	<b>19</b>
	PI-BA-M03.2	Ü Algorithmen und Datenstrukturen	2	2	
	INF-BA-M05.1	VL Informationslinguistik 2	2	4	
	INF-BA-M05.2	Ü Informationslinguistik 2	2	2	
	INF-BA-M06.1	VL Einführung in das Information Retrieval	2	4	
	INF-BA-M06.2	Ü Einführung in das Information Retrieval	2	2	
	INF-BA-M10.2	P Teilnahme an Forschungsarbeiten	1	1	
<b>5</b> (WiSe)	INF-BA-M07.1	S Forschungspraxis des Information Retrievals	2	4	<b>12</b>
	INF-BA-M07.2	Ü Forschungspraxis des Information Retrievals	2	2	
	INF-BA-M08.1	VL Repräsentation und Verarbeitung sicheren und unsicheren Wissens	2	4	
	INF-BA-M08.2	Ü Repräsentation und Verarbeitung sichern und unsicheren Wissens	2	2	
<b>6</b> (SoSe)	INF-BA-M09.1	VL Grundlagen der Computational Intelligence	2	3	<b>21</b>
	INF-BA-M09.2	Ü Grundlagen der Computational Intelligence	2	3	
	INF-BA-10.1	S Oberseminar	2	5	
		B.A.-Arbeit		10	
					<b>100</b>

**Aber ist das nicht überall das gleiche?**

**Nicht ganz, denn  
unser Schwerpunkt ist ...**

**... forschungsbasierte Lehre!**

# Forschungsbasierte Lehre I

MIT-IBM Watson AI Lab *Paper Graph*

food recommendation

Search

Filters

Network

Flow

List

## Top keywords:

Recommender system, Recommendation: framework, existing, Framework, existing solutions, Existing solutions challenges, Flavour enhanced recommendation, Hierarchical attention network, Attention network visually-aware, Network visually-aware recommendation, Recommender systems: important, Systems: important contributions, Important contributions, challenges, Contributions, challenges future, Challenges future research, Future research directions, Recommendation using ontology, Using ontology heuristics, Mobile recommendation system, Recommendation system based, System based traffic, Based traffic light, Characterizing predicting repeat, Predicting repeat consumption, Repeat consumption behavior, Consumption behavior just-in-time, Behavior just-in-time

## Top 10 Papers:

Generated from citation scores of associated authors

- Food Recommender Systems: Important Contributions, Challenges and Future Research Directions
- Food Recommendation: Framework, Existing Solutions Challenges
- Food recognition and recipe analysis: integrating visual content, context and external knowledge
- A Survey on Food Computing
- Flavour Enhanced Food Recommendation
- Multi-stakeholder Recommendation and its Connection to Fairness
- Patterns of Multistakeholder Recommendation
- Endogenous and Exogenous Multi-Modal Layers in Content Recommendation



food recommendation

About 3,380,000 results for "food recommendation"

Top 100 relevant results, sorted by most influential

Fields of Study

Date Range

Has PDF

Author

Journals & Conferences

Sort by Most Influential

**American Cancer Society Guidelines on Nutrition and Physical Activity for Cancer Prevention: Reducing the Risk of Cancer With Healthy Food Choices and Physical Activity**

L. Kushi, T. Byers, +5 authors M. Thun · Medicine · Ca · 1 March 2002

TLDR This committee presents one key recommendation for community action to accompany the four

recommend  
environment  
choose heal

1,746

**n-3 fatty acids and cardiovascular disease**

S. Gebauer, T.

TLDR The e  
DHA for card  
dietary strat  
Expand

**Food Recommender Systems: Important Contributions, Challenges and Future Research Directions**

C. Trattner, David Elswailer · Computer Science · arXiv.org · 7 November 2017

TLDR A summary of the state-of-the-art of so-called food recommender systems is provided, highlighting both seminal and most recent approaches to the problem, as well as important specializations, such as food recommendation systems for groups of users or systems which promote healthy eating. [Expand](#)

94

10

PDF

arXiv

Save

Cite

# Forschungsbasierte Lehre II



**Investigating the Influence of Featured Snippets on User Attitudes**

*Markus Bink, Sebastian Schwarz, Tim Draws and David Elsweiler*



# Forschungsbasierte Lehre III



Paper accepted at: **LREC 2022**  
Marseille

*"Applying Automatic Text Summarization for Fake News Detection"*

**Philip**  
**K**



Paper accepted at: **LREC 2022**  
Marseille

*"Tackling Irony Detection using Ensemble Classifiers"*

**Christoph Turban** and **Udo Kruschwitz**



# Forschungsbasierte Lehre IV

ur-iw-hnt at CheckThat! 2022: Cross-lingual Text Summarization for Fake News Detection



MS@IW at SemEval-2022 Task 4: Patronising and Con... Language Detection with

Exploring Fake News on Heterogeneous Social Media

Moving Beyond Benchmarks on Social Media Challenges in an

**BioA?Q**  
www.bioasq.org  
A challenge on large-scale biomedical semantic indexing

**CHALLENGE AWARD**  
The BioASQ project presents this award to

*UR team, consisting of Samy Ateia and Udo Kruschwitz*

for their performance in Task 11B: biomedical semantic QA, which was as follows:

Task 11B	Phase A Documents		Snippets		Phase B Exact Answers		Ideal Answers	
	1 <sup>st</sup>	2 <sup>nd</sup>	1 <sup>st</sup>	2 <sup>nd</sup>	1 <sup>st</sup>	2 <sup>nd</sup>	1 <sup>st</sup>	2 <sup>nd</sup>
Batch 1	1 <sup>st</sup> <input type="checkbox"/>	2 <sup>nd</sup> <input type="checkbox"/>	1 <sup>st</sup> <input type="checkbox"/>	2 <sup>nd</sup> <input type="checkbox"/>	1 <sup>st</sup> <input checked="" type="checkbox"/>	2 <sup>nd</sup> <input type="checkbox"/>	1 <sup>st</sup> <input type="checkbox"/>	2 <sup>nd</sup> <input type="checkbox"/>
Batch 2	1 <sup>st</sup> <input type="checkbox"/>	2 <sup>nd</sup> <input type="checkbox"/>	1 <sup>st</sup> <input type="checkbox"/>	2 <sup>nd</sup> <input type="checkbox"/>	1 <sup>st</sup> <input checked="" type="checkbox"/>	2 <sup>nd</sup> <input type="checkbox"/>	1 <sup>st</sup> <input type="checkbox"/>	2 <sup>nd</sup> <input type="checkbox"/>
Batch 3	1 <sup>st</sup> <input type="checkbox"/>	2 <sup>nd</sup> <input type="checkbox"/>	1 <sup>st</sup> <input type="checkbox"/>	2 <sup>nd</sup> <input type="checkbox"/>	1 <sup>st</sup> <input type="checkbox"/>	2 <sup>nd</sup> <input type="checkbox"/>	1 <sup>st</sup> <input type="checkbox"/>	2 <sup>nd</sup> <input type="checkbox"/>
Batch 4	1 <sup>st</sup> <input type="checkbox"/>	2 <sup>nd</sup> <input type="checkbox"/>	1 <sup>st</sup> <input type="checkbox"/>	2 <sup>nd</sup> <input type="checkbox"/>	1 <sup>st</sup> <input type="checkbox"/>	2 <sup>nd</sup> <input checked="" type="checkbox"/>	1 <sup>st</sup> <input type="checkbox"/>	2 <sup>nd</sup> <input type="checkbox"/>

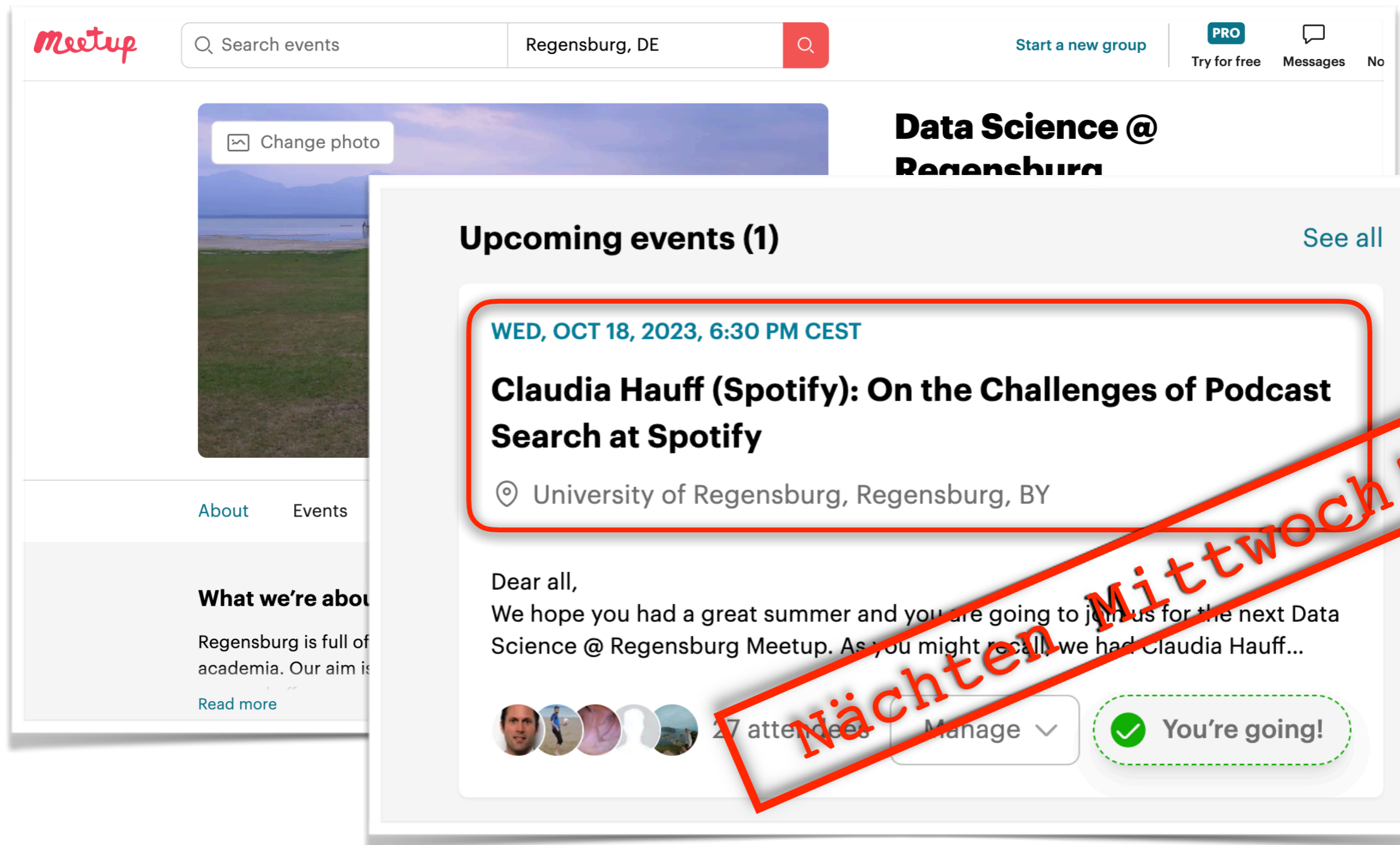
Georgios Paliouras, BioASQ project coordinator

GOLDEN SPONSORS: Google, Ovid  
SILVER SPONSORS: ATYPON

**Hot off the press**

**Und auch das noch ...**

# Forschung + Lehre + Praxis: Meetup



The screenshot shows a Meetup event page for "Data Science @ Regensburg". At the top, there is a search bar with "Regensburg, DE" and a "Start a new group" button. The event title is "Data Science @ Regensburg". Below the title, there is a section for "Upcoming events (1)" with a "See all" link. The event details are:

- Date: WED, OCT 18, 2023, 6:30 PM CEST
- Title: Claudia Hauff (Spotify): On the Challenges of Podcast Search at Spotify
- Location: University of Regensburg, Regensburg, BY

The event description reads: "Dear all, We hope you had a great summer and you are going to join us for the next Data Science @ Regensburg Meetup. As you might recall, we had Claudia Hauff...". At the bottom, there are 27 attendees, a "Manage" dropdown, and a "You're going!" button with a green checkmark. A large red stamp with the text "Nächsten Mittwoch!" is overlaid on the event details.



# Forschung + Lehre + Praxis: Meetup

Thursday, August 4, 2022

## Lukas Feuerstein (Deloitte) "From insight to action"



Hosted By  
Udo K. and 2 others

### Details

Dear all,

It's back to the roots for our Data Science @ Regensburg Meetup! And that's for several reasons. We will be back on campus, which is particularly happy to welcome you. Therefore this might be particularly interesting for you. We are wondering what you might think about this.

We expect a hot Thursday evening with Udo Kneitingner.

THU, AUG 4 · 6:00 PM CEST  
Lukas Feuerstein (Deloitte)

Einfach anmelden unter [meetup.com](https://www.meetup.com)



Thursday, August 4, 2022

Share

Past event

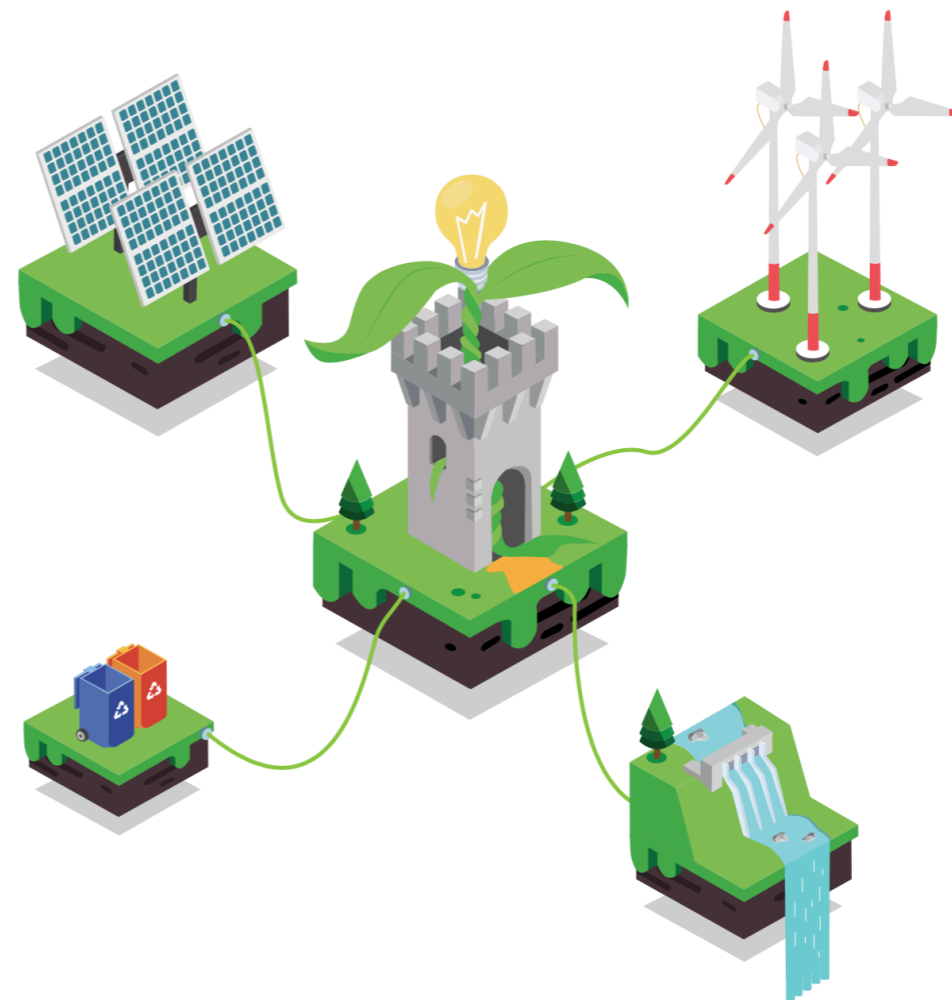
# Oder wie wäre es mit einem Hackathon?

HACKABURG

[Home](#) [About](#) [Green](#) [Tracks](#) [Behind Hackaburg](#) [Supporters](#) [Hackaburg 2022](#) [Schedule](#) [Teaser](#) [Venue](#) [FAQ](#)

## HACKABURG Goes Green

Thank you all for attending Hackaburg 2023. It was a blast! We're already planning for Hackaburg 2024 and hope to see you next year again.



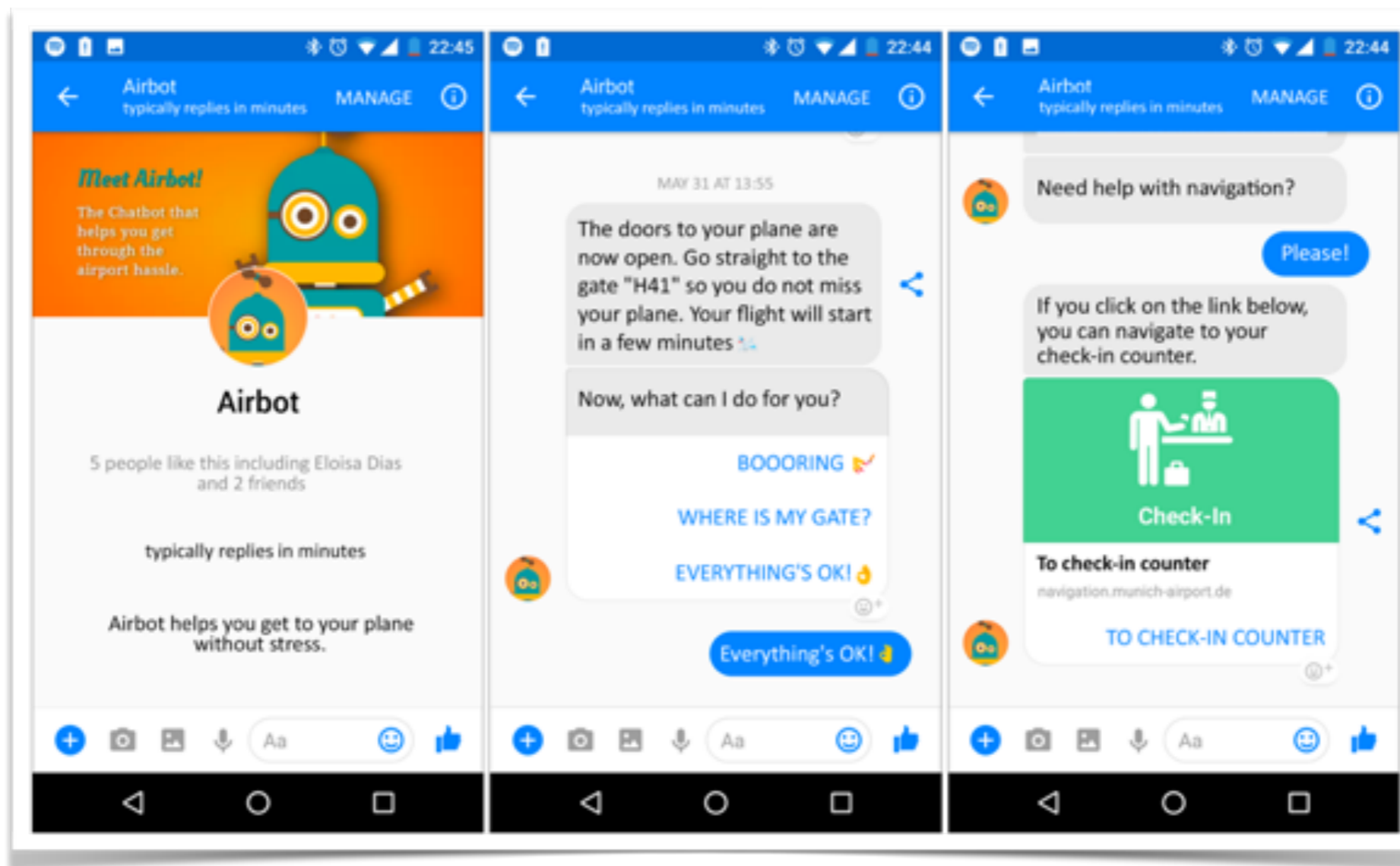
# Was genau erwartet mich im Studium?

# Themen im Studium

- Automatische Verarbeitung natürlicher Sprache
  - Sprache als Interface zwischen Mensch und Maschine
  - Wie funktionieren Suchmaschinen? Und ChatGPT?
- Informationsverhalten
  - Wie und warum verwenden Menschen Informationssysteme?
  - Wie erhebt man Daten über Informationsverhalten und wertet diese aus?
- Künstliche Intelligenz
  - Maschinelles Lernen: Wie kann ein Computer das Informationsverhalten von Menschen vorhersagen?
  - Wie entwickelt man intelligente Informationssysteme?



# Informationswissenschaft: Chatbots





# Informationswissenschaft: Virtuelle Agenten



# Informationswissenschaft: Moderne Ausstattung



# Wie und Warum? Planung des Studiums

# Das Wichtigste von Heute

**Prüfungsordnung und  
Modulhandbuch lesen!**

**Anmelden in SPUR/EXA**

**Benutzen Sie Ihre Uni-Mailadresse zur  
Kommunikation mit uns!**

**Pflegen Sie von  
Anfang an Ihr  
FlexNow-Konto  
sorgfältig!**

# Grundlagen

- Prüfungsordnung

- ▶ Prüfungsverfahren für die Bachelorstudiengänge an den Philosophischen Fakultäten der Universität
- ▶ Es gilt stets die zu Ihrem Studienbeginn aktuellste Fassung, d.h. in Ihrem Fall: Text der Ordnung in der Fassung der Änderungssatzung vom 14. September 2023

- Modulbeschreibung

- ▶ [https://www.uni-regensburg.de/assets/sprache-literatur-kultur/informationswissenschaft/studienunterlagen/module\\_infwiss-ba-ws1718.pdf](https://www.uni-regensburg.de/assets/sprache-literatur-kultur/informationswissenschaft/studienunterlagen/module_infwiss-ba-ws1718.pdf) (aktuelle Details zu jedem Modul auf SPUR/EXA und in GRIPS)
- ▶ Gruppierung thematisch verwandter Lehrveranstaltungen in Module
- ▶ Modellierung der Bildung der Modulnote

# Der „Plan“ für das ganze BA-Studium

- Geregelt durch §44 der Prüfungsordnung

Kombination	Module
IW als B.A.-Fach (auch bei Kombination mit MI)	PI-BA-M01 bis M04 und INF-BA-M01 bis M10
IW als 2. Hauptfach (kein MI)	PI-BA-M01 bis M04, INF-BA-M01 bis M03 und 3 aus den Modulen INF-BA-M04 bis INF-BA-M09
MI / IW	INF-BA-M01 bis INF-BA-M09
IW als Nebenfach	INF-BA-M01 bis INF-BA-M04

IW: Informationswissenschaft  
MI: Medieninformatik

# Planen für dieses (erste) Semester

IW ist **BA-Fach** oder **2. HF** u. **keine**  
Kombination mit **Medieninformatik**

- Einführung objektorientierte Programmierung (VL + Ü)
- Einführung in die Informationswissenschaft (VL + Ü)

# Planen für dieses (erste) Semester

IW ist **NEBENFACH**

- Einführung in die Informationswissenschaft (VL + Ü)



# Planen für dieses (erste) Semester

- Einführung objektorientierte Programmierung (VL + Ü)
- Einführung in die Informationswissenschaft (VL + Ü)
- Einführung in die Medieninformatik (VL + Ü)
- Mathematik für Medieninformatik I (VL + Ü)

# 1. Semester – Platzvergabe

- Sie melden sich für die Kurse bis Donnerstagabend auf dem Campusportal SPUR an.
- Prüfen Sie am Freitagnachmittag in SPUR und Ihrem studentischen E-Mailaccount, ob Sie zu den gewählten Kursen zugelassen wurden.

# Tipps und Tricks

# Wer hilft mir bei Fragen / Problemen?

## Fachspezifische Fragen

Studienberatung am Lehrstuhl  
David Elsweiler

Alle Lehrenden

## Fächerübergreifend am I:IMSK

Ulrike Allouche von der  
Studiengangskoordination

# Sekretariat Informationswissenschaft

- Elisabeth Reitmeier
- Gebäude PT, Zi. 3.0.84b
- Email: [sekretariat.iw@ur.de](mailto:sekretariat.iw@ur.de)



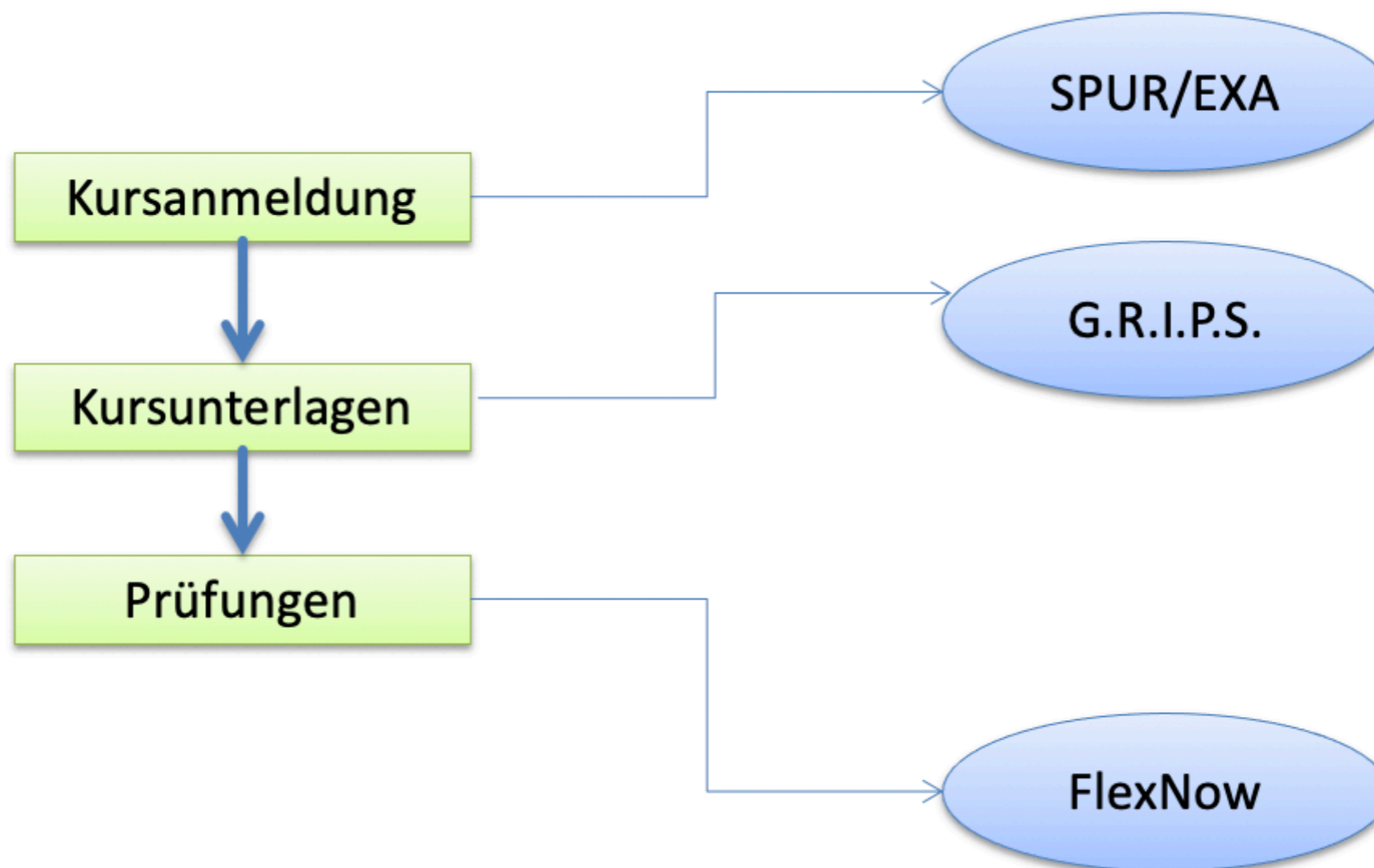
# I:IMSK Studiengangskoordination

- Ulrike Allouche
- Gebäude PT, Zi. 3.0.29
- Email: [studiengangskoordination.imsk@sprachlit.uni-regensburg.de](mailto:studiengangskoordination.imsk@sprachlit.uni-regensburg.de)





# Welches System dient wozu?



# Beispiel: Einführung IW



The screenshot shows a web browser window displaying a course overview page. The URL is `spur.uni-regensburg.de/qisserver/pages/cm/extra/examEventOverviewOwn/showOverview.xhtml`. The page title is "Detailansicht - Hochschule HIS". The user is logged in as "Lehrperson Lehrstuhl für Informationswissenschaft (Prof. Dr. Kruschwitz)".

The main content area is titled "Semesterplanung" and includes a navigation bar with tabs: "Grunddaten", "WER - WANN - WO", "Vorlesungsverzeichnis", "Gekoppelte Prüfungen", "Module / Studiengänge", and "Dokumente".

The "Grunddaten" tab is active, showing the following course details:

<b>Titel</b>	Einführung in die Informationswissenschaft / Introduction to Information Science	<b>Veranstaltungsart</b>	Vorlesung
<b>Nummer</b>	36651a	<b>Angebotshäufigkeit</b>	nur im Wintersemester
<b>Organisationseinheit</b>	Lehrstuhl für Informationswissenschaft (Prof. Dr. Kruschwitz) (Veranstalter)	<b>Credits</b>	4.0
		<b>Semesterwochenstunden</b>	2.0
		<b>Datum</b>	10.07.2023 00:00:00 bis 12.10.2023

The course details are also visible in a sidebar menu on the left, which includes "General Info / Allgemeines" and "Week 1 / Woche 1". The main content area shows the course title "Einführung in die Informationswissenschaft / Introduction to Information Science (WS 2023/2024)" and a section for "General Info / Allgemeines" with a sub-section for "Announcements / Ankündigungen".

Under "Week 1 / Woche 1", the first lecture is listed: "Lecture 1 / Vorlesung 1: Introduction to Information Science / Einführung in die Informationswissenschaft". Below this, there is a message: "... feel free to contact me at udo.kruschwitz@ur.de with any questions you might have." and "... bitte kontaktieren Sie mich via Email mit eventuellen Fragen zum Kurs."

# Studienleistungen

- Mittel, Ihren Fortschritt an praktischen Kenntnissen vor allem in Übungen sicherzustellen
- Häufiges Szenario: es gibt  $k$  Übungsblätter in einer Übung, von denen Sie mindestens  $m$  bestehen müssen
- Wichtig: einmalige Wiederholungsmöglichkeit in einem Semester
- *All or Nothing*: falls Sie auch die Wiederholung nicht bestehen, verfallen alle Studienleistungen

# Forschung und Lehre gehören zusammen: Ihr Engagement ist gefragt!

- Ziel: Fachkenntnisse erwerben durch Experimentteilnahme
- Umfang: 15 Stunden = 1 LP
- INF-BA-M10.2 Teilnahme an Forschungsarbeiten
- ODER: Freier Wahlbereich, falls INF-BA-M10 kein Pflichtmodul ist

# Weitere Informationen



Universität Regensburg

EN

DE

Suchen nach...

SUCHEN

KONTAKT

IMPRESSUM

DATENSCHUTZ



STARTSEITE UR

ZENTRALE  
STUDIENBERATUNG

BERATUNG

INFOCENTER

VERANSTALTUNGEN

Schnupperstudium

Schulbesuche

KONTAKT

## Einführungen für Erstsemester an der Uni Regensburg

### Informationen zum Studienstart im WiSe 2023/24

Liebe Erstsemester,

wir heißen Sie herzlich willkommen an der Universität Regensburg zu Ihrem Studienstart im Wintersemester 2023/24.

Hier für alle Neuen und Interessierten: Die Uni-Tour mit zwei Studentinnen der UR, so dass Sie vorab schon ein paar Eindrücke gewinnen können!



## Zentrale Studienberatung

TEL. SPRECHSTUNDE:

Mo-Do 10-12 Uhr

Tel. 0941 943-5544

OFFENE SPRECHSTUNDE:

Di & Do 13-15 Uhr



SEKRETARIAT:

Mo, Mi, Do 8-12 Uhr

Mo-Do 13-16 Uhr

Fr 8-12 Uhr (nur Tel.)

Tel. 0941 943-2219

# Kurze Zusammenfassung



U Was ist das Besondere am Studiengang Informationswissenschaft in Regensburg?

View other drafts



Der Studiengang Informationswissenschaft an der Universität Regensburg ist in zweierlei Hinsicht besonders:

- **Er ist interdisziplinär ausgerichtet.** Informationswissenschaft ist eine Brückenwissenschaft, die sich mit der Erforschung, Organisation und Vermittlung von Informationen beschäftigt. Dies erfordert ein breites Spektrum an Wissen und Methoden aus verschiedenen Disziplinen, wie Informatik, Medienwissenschaft, Psychologie, Soziologie und Philosophie. Der Studiengang in Regensburg bietet eine fundierte Ausbildung in diesen Bereichen.
- **Er ist praxisorientiert.** Der Studiengang legt großen Wert auf die Vermittlung von praktischen Fähigkeiten. Studierende haben die Möglichkeit, in verschiedenen Projektarbeiten und Praktika ihre Kenntnisse in der Praxis anzuwenden. Außerdem bietet der Studiengang eine enge Zusammenarbeit mit Unternehmen und Institutionen aus der Region.

Zu den konkreten Besonderheiten des Studiengangs gehören:

- **Ein starker Fokus auf die Entwicklung von Informationssystemen und -technologien.** Der Studiengang bietet eine Reihe von Modulen zu Themen wie Suchmaschinentechnologie, Mensch-Maschine-Interaktion und Wissensmanagement.
- **Ein breites Angebot an Wahlmodulen.** Studierende können ihr Studium nach ihren individuellen Interessen und beruflichen Zielen gestalten.
- **Eine enge Zusammenarbeit mit Unternehmen und Institutionen aus der Region.** Studierende haben die Möglichkeit, an Forschungsprojekten mit Partnern aus der Praxis mitzuarbeiten.

**Bard**

# Fachschaft(en)

# Fachschaft Informatik

## Fachschaft INFORMATIK



Felix



Noah



Johannes



Kathi



Raphi



Nici



Tina



Leon



Timon



Brian



Markus



Veit


Tim  
Karsten

# FS[i]

hier findet  
ihr uns:



fachschaft.im@uni-regensburg.de

 ur.fsi

## Fachschaft INFORMATIK

darauf könnt ihr euch dieses Semester freuen:

### Kneipentour



Mittwoch, 18.10.  
19:30 Uhr  
Bismarckplatz

### Adventskalender

21	3	4	2	17
15	9	5	7	18
11	16	19	6	24

Rätsel  
Gewinnspiele  
Weihnachtsalbum

### Games Night



Mario Kart  
Sing Star  
CS:GO

### Weihnachtsfeier



Glühwein  
Nikolaus  
Plätzchen & Grill

# FS[i]

hier findet  
ihr uns:



fachschaft.im@uni-regensburg.de





# Fachschaft Informatik: Aktivitäten



Universität Regensburg

FS[i]



**Get-Together**

Montag, 16.10.2023 ab 15 Uhr | PT-Cafete

**Campustour &**

**Laborführungen**

Dienstag, 17.10.2023 um 16 Uhr

Treffpunkt Kugel



# Fachschaft Informatik: Aktivitäten

**FS[i]**

**Mittwoch  
18.10.23**

**Start um  
19:30 Uhr**

**am  
Bismarck-  
platz**

# **Kneipentour**

**Getränkesspecials mit Bändchen**





# Fachschaft SLK



Universität Regensburg

Instagram

Log in

Sign up

fs\_slk

Follow

Message



124 posts

1,803 followers

46 following

Fachschaft SLK

🏠 Offizieller Account

@uni.regensburg

Fachschaft Sprache Literatur Kultur

📧 Kontakt: fachschaft.slk@ur.de

#fachschaft #slk

🌐 [fachschaft-slk.de](https://fachschaft-slk.de)



Ersti WS 23/...



🌟 Merch 🌟



Campusfest ...



Weinfest 20...



Campusfest ...



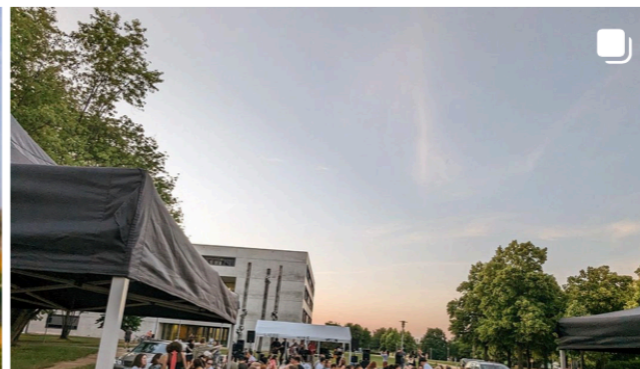
Ersti SoSe 2...



Ersti WS 21/...

📱 POSTS

🏷️ TAGGED



**Fragen?**