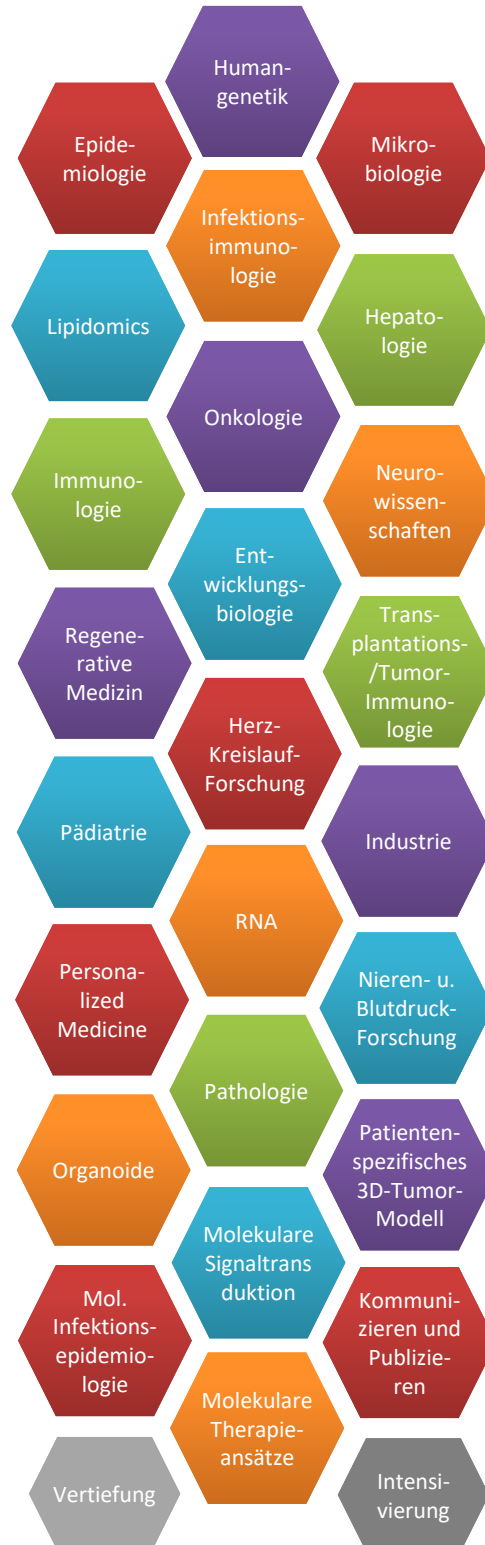


Wahlpflichtmodule im Masterstudiengang Molekulare Medizin

6 Wahlpflichtmodule á 4 Wochen



Alphabetisch sortiert:

Diagnostische und Experimentelle Molekularpathologie:

- [AG Evert](#)
- [AG Calvisi](#)

Entwicklungsbiologie:

- [AG Schneuwly](#)

Grundlagen der Herz-Kreislauf-Forschung:

- [Kardiologie/Forschung](#)

Humangenetik:

- [Humangenetik](#)

Immunologie (LIT):

- [AG Abken](#)
- [AG Beckhove](#)
- [AG Feuerer](#)
- [AG Gattinoni](#)
- [AG Hehlmans](#)
- [AG Ritter](#)

Immun-Medizin:

- [AG Zaiss](#)

Infektionsimmunologie:

- [AG Gessner](#)
- [AG Jantsch](#)
- [AG Schmidt](#)
- [AG Wagner](#)

Industriemodul: Angewandte Molekulare Medizin:

- [Firmen](#)

Lipidomics:

- [Lipidomics](#)

Medizinische Mikrobiologie siehe Infektionsimmunologie

Molekulare Epidemiologie:

- [Lehrstuhl Genetische Epidemiologie/Lehre](#)

Molekulare Hepatologie:

- [Experimentelle Hepatologie](#)

Molekulare Infektionsepidemiologie

- [AG Schneider, J. Fritsch](#)

Molekulare Neurowissenschaften:

- [AG Hau](#)
- [AG Kerkoff](#)
- [AG Linker](#)
- [AG Proescholdt](#)
- [AG Riemenschneider](#)
- [AG Wetzel](#)

Molekulare Onkologie:

- [AG Brockhoff](#)
- [AG Dietmaier](#)
- [AG Klein](#)
- [AG Pukrop / Polzer](#)
- [Fraunhofer ITEM-R](#)
- [AG Rehli](#)

Molekulare Signaltransduktion siehe Infektionsepidemiologie

Molekulare Pädiatrie:

- [AG Weiß](#)

Nieren- und Blutdruckforschung:

- [AG Schweda](#)
- [AG Castrop](#)
- [AG Warth](#)

Organoide

n.n. ([Forschung Innere Medizin I](#))

Patienten-spezifisches 3D-Tumor-Modell

[AG Härteis](#) (der zweite Link in der Liste)

Personalized medicine -Pharmacokinetics:

- [AG El-Najjar](#)

Regenerative Medizin:

- [AG Bauer](#)
- [AG Grässel](#)
- [AG Morscheck](#)
- [AG Schröder/Kirschneck](#)

RNA-Biochemie:

- [AG Längst](#)
- [AG Meister](#)
- [AG Sommer](#)

Transplantations- / Tumorimmunologie:

- [AG Berneburg / Hoffmann](#)
- [AG Edinger](#)
- [AG Geissler / Köhl](#)
- [AG Kreutz](#)
- [AG Mack](#)
- [AG Maisch](#)
- [AG Wege](#)
- [AG Holler](#)
- [AG Bohr / Singer](#)
- [AG Thomas](#)
- [AG Eggenhofer](#)

Digitale Module:

Molekulare Therapieansätze und Kommunizierung und Publizieren

Vertiefung und Intensivierung: Verlängerung eines bereits absolvierten Moduls um weitere 4 Wochen Praktikum.