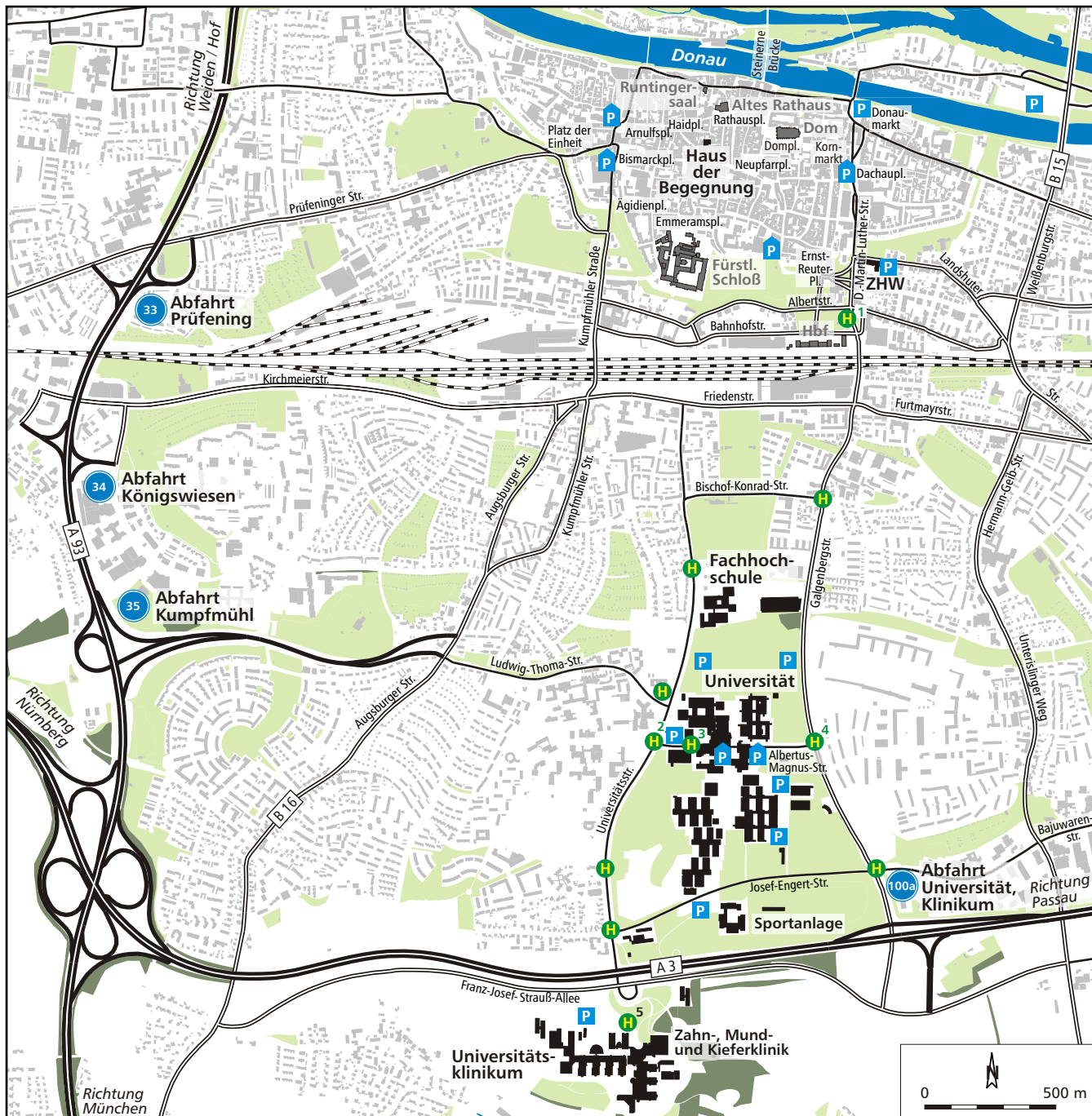


# Universität Regensburg - Anfahrtsplan



Kartengrundlage: Stadt Regensburg, Amt für Stadtentwicklung 2007; Bearbeitung: S. Fischer, Lehrstuhl für Wirtschaftsgeographie, Universität Regensburg.

- |                     |                                 |   |
|---------------------|---------------------------------|---|
| Parkhaus/Tiefgarage | Bundesautobahn                  | Gebäude der Universität und des Klinikums |
| Parkplatz           | Bundes- und Hauptverkehrsstraße | Wichtiges Gebäude                         |
| Bushaltestelle      | Ausgewählte sonstige Straße     | Grünfläche                                |
|                     | Bahngleis                       | Waldfläche                                |

**Busverbindungen (Hauptbahnhof - Universität/Klinikum):**  
(Fahrtdauer ca. 7 Min./13 Min., zusätzlich Fußweg Hbf - Bustreff ca. 5 Min.)

**Linie 6 (Wernerwerkstraße - Klinikum):**

- Abfahrt: Bustreff Albertstraße/D.-Martin-Luther-Straße (1)  
Haltestellen: Otto-Hahn-Straße (4),  
Universität Mensa (3),  
Universität Haupteingang (2),  
Klinikum (5)

**Linie 11 (Roter Brachweg - Sophie-Scholl-Straße/Burgweinting)**

- Abfahrt: Bustreff Albertstraße/D.-Martin-Luther-Straße (1)  
Haltestellen: Universität Haupteingang (2),  
Universität Mensa (3),  
Otto-Hahn-Straße (4)

Zu den Stoßzeiten fahren Sonderlinien zwischen Hauptbahnhof und Universität (Linie 11S) bzw. Klinikum (Linie 19).  
Fußweg (Hauptbahnhof - Galgenbergstraße - Universität) ca. 25 Min.

**Adressen:**

**Universität**  
Universitätsstraße 31, 93053 Regensburg

**Universitätsklinikum**  
Franz-Josef-Strauß-Allee 11, 93053 Regensburg

**Zentrum für Hochschul- und Wissenschaftsdidaktik (ZHW)**  
Landshuter Straße 4, 93047 Regensburg

**Haus der Begegnung**  
Hinter der Grieb 8, 93047 Regensburg